
Produktname: LIR-6 Kaninchen-Polyclonal-Antikörper**Katalog-Nr.: APRab13333**

Nur für Forschungszwecke.

Zusammenfassung

Beschreibung	polyklonaler Kaninchenantikörper
Host	Kaninchen
Anwendung	WB,IHC
Reaktivität	Mensch, Ratte, Maus
Konjugation	Unkonjugiert
Modifikation	Unverändert
Isotyp	IgG
Klonalität	Polyklonal
Form	Flüssig
Konzentration	1 mg/ml
Lagerung	Aliquotieren und bei -20°C lagern (12 Monate haltbar).Frost/Tau-Zyklen vermeiden.
Versand	Eisbeutel
Puffer	Flüssigkeit in PBS mit 50 % Glycerin, 0,5 % Schutzprotein und 0,02 % Konservierungsmittel vom neuen Typ N.
Aufreinigung	Affinitätsreinigung

Anwendung

Verdünnungsverhältnis	WB 1:500-1:2000,IHC 1:50-1:300
Molekulargewicht	53kDa

Antigen-Informationen

Genname	LILRA1 LILRA1; LIR6; Leukocyte immunoglobulin-like receptor subfamily A member 1; CD85
Alternative Namen	antigen-like family member I; Leukocyte immunoglobulin-like receptor 6; LIR-6; CD antigen CD85i
Gen-ID	11024.0
SwissProt ID	O75019
Immunogen	Das Antiserum wurde gegen ein synthetisches Peptid, abgeleitet von humanem LILRA1, hergestellt. Aminosäurebereich: 53-102

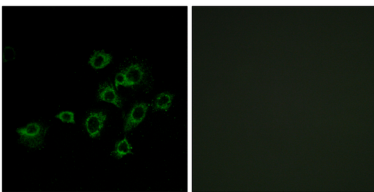
Hintergrund

Dieses Gen kodiert ein aktivierendes Mitglied der Familie der Leukozyten-Immunglobulin-ähnlichen Rezeptoren (LIR), die sich in einem Gencluster auf Chromosomenregion 19q13.4 befindet. Das kodierte Protein wird vorwiegend in B-Zellen exprimiert, interagiert mit MHC-Klasse-I-Liganden und trägt zur Regulation von Immunantworten bei. Alternatives Spleißen führt zu mehreren Transkriptvarianten, die verschiedene Isoformen kodieren. [bereitgestellt von RefSeq, Mai 2013] Funktion: Kann als Rezeptor für MHC-Klasse-I-Antigene fungieren. Ähnlichkeit: Enthält 4 Ig-ähnliche C2-Domänen (Immunglobulin-ähnlich). Gewebespezifität: Nachweisbar in Monozyten und B-Zellen.

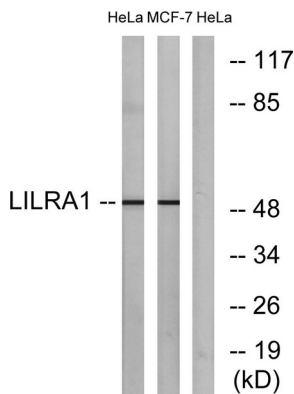
Forschungsbereich

-

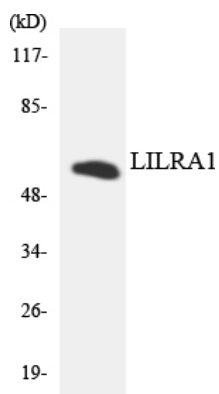
Bilddaten



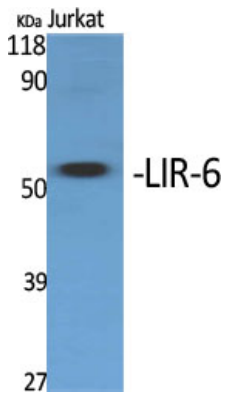
Immunfluoreszenzanalyse von A549-Zellen mit dem LILRA1-Antikörper. Das Bild rechts zeigt eine Blockierung mit dem synthetisierten Peptid.



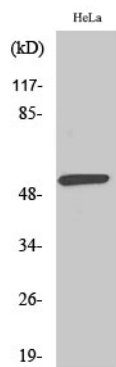
Western-Blot-Analyse von Lysaten aus HeLa- und MCF-7-Zellen unter Verwendung des LILRA1-Antikörpers. Die Spure rechts ist mit dem synthetisierten Peptid blockiert.



Western-Blot-Analyse der Lysate aus HeLa-Zellen unter Verwendung des LILRA1-Antikörpers.



Western-Blot-Analyse verschiedener Zellen unter Verwendung des polyklonalen Antikörpers LIR-6



Western-Blot-Analyse von MCF7-Zellen mit dem polyklonalen Antikörper LIR-6