

Produktname: LGR6 Kaninchen-Polyclonal-Antikörper**Katalog-Nr.: APRab13293**

Nur für Forschungszwecke.

Zusammenfassung

Beschreibung	polyklonaler Kaninchenantikörper
Host	Kaninchen
Anwendung	WB,IHC
Reaktivität	Mensch, Ratte, Maus
Konjugation	Unkonjugiert
Modifikation	Unverändert
Isotyp	IgG
Klonalität	Polyklonal
Form	Flüssig
Konzentration	1 mg/ml
Lagerung	Aliquotieren und bei -20°C lagern (12 Monate haltbar).Frost/Tau-Zyklen vermeiden.
Versand	Eisbeutel
Puffer	Flüssigkeit in PBS mit 50 % Glycerin, 0,5 % Schutzprotein und 0,02 % Konservierungsmittel vom neuen Typ N.
Aufreinigung	Affinitätsreinigung

Anwendung

Verdünnungsverhältnis	WB 1:500-1:2000,IHC 1:50-1:300
Molekulargewicht	104kDa

Antigen-Informationen

Genname	LGR6
Alternative Namen	LGR6; Leucine-rich repeat-containing G-protein coupled receptor 6
Gen-ID	59352.0
SwissProt ID	Q9HBX8
Immunogen	Das Antiserum wurde gegen ein synthetisches Peptid, abgeleitet von humanem LGR6, hergestellt. Aminosäurebereich: 471–520

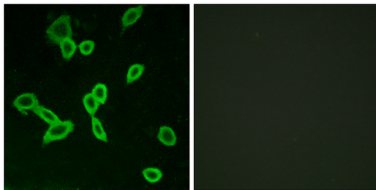
Hintergrund

Dieses Gen kodiert für ein Mitglied der Leucin-reichen Repeat-haltigen Untergruppe der G-Protein-gekoppelten 7-Transmembran-Protein-Superfamilie. Das kodierte Protein ist ein Glykoproteinrezeptor mit einer großen N-terminalen extrazellulären Domäne, die Leucin-reiche Repeats enthält. Diese sind wichtig für die Bildung eines hufeisenförmigen Interaktionsmotivs zur Ligandenbindung. Alternatives Spleißen dieses Gens führt zu mehreren Transkriptvarianten. [bereitgestellt von RefSeq, Juli 2008], Funktion: Orphan-Rezeptor, PTM: Phosphorylierung nach DNA-Schädigung, wahrscheinlich durch ATM oder ATR, Ähnlichkeit: Gehört zur Familie der G-Protein-gekoppelten Rezeptoren 1, Ähnlichkeit: Enthält 16 LRR (Leucin-reiche) Repeats.

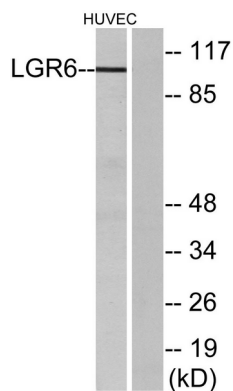
Forschungsbereich

Signaltransduktion

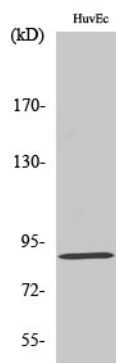
Bilddaten



Immunfluoreszenzanalyse von LOVO-Zellen mit dem LGR6-Antikörper. Das Bild rechts zeigt eine Blockierung mit dem synthetisierten Peptid.



Western-Blot-Analyse von Lysaten aus HUVEC-Zellen unter Verwendung des LGR6-Antikörpers. Die Spur rechts ist mit dem synthetisierten Peptid blockiert.



Western-Blot-Analyse verschiedener Zellen unter Verwendung des polyklonalen LGR6-Antikörpers in einer Verdünnung von 1:500