

Produktname: LDLRAD3 Kaninchen-Polyclonal-Antikörper**Katalog-Nr.: APRab13271**

Nur für Forschungszwecke.

Zusammenfassung

Beschreibung	polyklonaler Kaninchenantikörper
Host	Kaninchen
Anwendung	WB,IHC
Reaktivität	Mensch, Maus
Konjugation	Unkonjugiert
Modifikation	Unverändert
Isotyp	IgG
Klonalität	Polyklonal
Form	Flüssig
Konzentration	1 mg/ml
Lagerung	Aliquotieren und bei -20°C lagern (12 Monate haltbar).Frost/Tau-Zyklen vermeiden.
Versand	Eisbeutel
Puffer	Flüssigkeit in PBS mit 50 % Glycerin, 0,5 % Schutzprotein und 0,02 % Konservierungsmittel vom neuen Typ N.
Aufreinigung	Affinitätsreinigung

Anwendung

Verdünnungsverhältnis	WB 1:500-1:2000,IHC 1:50-1:300
Molekulargewicht	37kDa

Antigen-Informationen

Genname	LDLRAD3
Alternative Namen	LDLRAD3; Low-density lipoprotein receptor class A domain-containing protein 3
Gen-ID	143458.0
SwissProt ID	Q86YD5
Immunogen	Das Antiserum wurde gegen ein synthetisches Peptid hergestellt, das vom humanen LDLRAD3 abgeleitet ist. Aminosäurebereich: 37–86

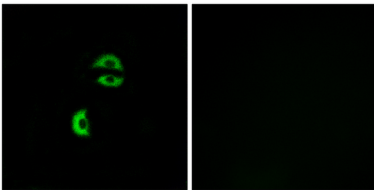
Hintergrund

Ähnlichkeit: Gehört zur LDLR-Familie., Ähnlichkeit: Enthält 3 LDL-Rezeptor-Klasse-A-Domänen., Ähnlichkeit: Gehört zur LDLR-Familie., Ähnlichkeit: Enthält 3 LDL-Rezeptor-Klasse-A-Domänen.

Forschungsbereich

-

Bilddaten



Immunfluoreszenzanalyse von A549-Zellen mit dem LDLRAD3-Antikörper. Das Bild rechts zeigt eine Blockierung mit dem synthetisierten Peptid.