

Produktname: LDLRAD2 Kaninchen-Polyclonal-Antikörper**Katalog-Nr.: APRab13270**

Nur für Forschungszwecke.

Zusammenfassung

Beschreibung	polyklonaler Kaninchenantikörper
Host	Kaninchen
Anwendung	WB,IHC,ELISA
Reaktivität	Mensch, Ratte, Maus
Konjugation	Unkonjugiert
Modifikation	Unverändert
Isotyp	IgG
Klonalität	Polyklonal
Form	Flüssig
Konzentration	1 mg/ml
Lagerung	Aliquotieren und bei -20°C lagern (12 Monate haltbar).Frost/Tau-Zyklen vermeiden.
Versand	Eisbeutel
Puffer	Flüssigkeit in PBS mit 50 % Glycerin, 0,5 % Schutzprotein und 0,02 % Konservierungsmittel vom neuen Typ N.
Aufreinigung	Affinitätsreinigung

Anwendung

Verdünnungsverhältnis	WB 1:500-1:2000,IHC 1:50-1:300,ELISA 1:2000-1:20000
Molekulargewicht	29kDa

Antigen-Informationen

Genname	LDLRAD2
Alternative Namen	LDLRAD2; Low-density lipoprotein receptor class A domain-containing protein 2
Gen-ID	401944.0
SwissProt ID	Q5SZ11
Immunogen	Das Antiserum wurde gegen ein synthetisches Peptid, abgeleitet von humanem LDLRAD2, hergestellt. Aminosäurebereich: 130–179

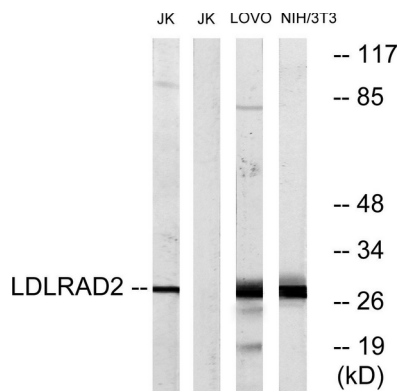
Hintergrund

Ähnlichkeit: Gehört zur LDLR-Familie., Ähnlichkeit: Enthält 1 LDL-Rezeptor-Klasse-A-Domäne., Ähnlichkeit: Gehört zur LDLR-Familie., Ähnlichkeit: Enthält 1 LDL-Rezeptor-Klasse-A-Domäne.

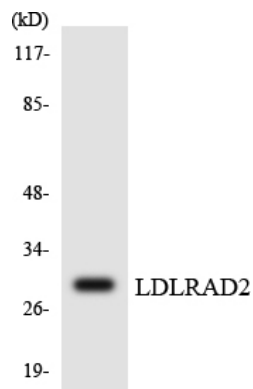
Forschungsbereich

-

Bilddaten



Western-Blot-Analyse von Lysaten aus Jurkat-, LOVO- und NIH/3T3-Zellen unter Verwendung des LDLRAD2-Antikörpers. Die Spur rechts ist mit dem synthetisierten Peptid blockiert.



Western-Blot-Analyse der Lysate aus HepG2-Zellen unter Verwendung des LDLRAD2-Antikörpers.



Western-Blot-Analyse verschiedener Zellen unter Verwendung des polyklonalen Antikörpers LDLRAD2 in einer Verdünnung von 1:500