

Produktname: LDLRAD1 Kaninchen-Polyclonal-Antikörper**Katalog-Nr.: APRab13269**

Nur für Forschungszwecke.

Zusammenfassung

Beschreibung	polyklonaler Kaninchenantikörper
Host	Kaninchen
Anwendung	WB,IHC,ELISA
Reaktivität	Mensch, Ratte, Maus
Konjugation	Unkonjugiert
Modifikation	Unverändert
Isotyp	IgG
Klonalität	Polyklonal
Form	Flüssig
Konzentration	1 mg/ml
Lagerung	Aliquotieren und bei -20°C lagern (12 Monate haltbar).Frost/Tau-Zyklen vermeiden.
Versand	Eisbeutel
Puffer	Flüssigkeit in PBS mit 50 % Glycerin, 0,5 % Schutzprotein und 0,02 % Konservierungsmittel vom neuen Typ N.
Aufreinigung	Affinitätsreinigung

Anwendung

Verdünnungsverhältnis	WB 1:500-1:2000,IHC 1:50-1:300,ELISA 1:2000-1:20000
Molekulargewicht	26kDa

Antigen-Informationen

Genname	LDLRAD1
Alternative Namen	LDLRAD1; Low-density lipoprotein receptor class A domain-containing protein 1
Gen-ID	388633.0
SwissProt ID	Q5T700
Immunogen	Das Antiserum wurde gegen ein synthetisches Peptid, abgeleitet von humanem LDLRAD1, hergestellt. Aminosäurebereich: 84–133

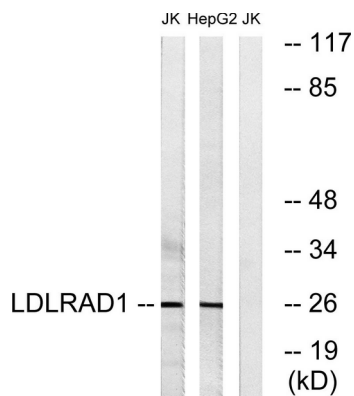
Hintergrund

Ähnlichkeit: Gehört zur LDLR-Familie., Ähnlichkeit: Enthält 3 LDL-Rezeptor-Klasse-A-Domänen., Ähnlichkeit: Gehört zur LDLR-Familie., Ähnlichkeit: Enthält 3 LDL-Rezeptor-Klasse-A-Domänen.

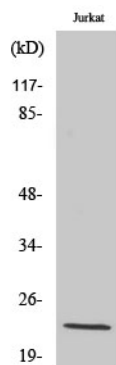
Forschungsbereich

-

Bilddaten



Western-Blot-Analyse von Lysaten aus Jurkat- und HepG2-Zellen unter Verwendung des LDLRAD1-Antikörpers. Die Spur rechts ist mit dem synthetisierten Peptid blockiert.



Western-Blot-Analyse verschiedener Zellen unter Verwendung des polyclonalen LDLRAD1-Antikörpers