

---

**Produktname: Latherin Kaninchen-Polyclonal-Antikörper****Katalog-Nr.: APRab13231**

Nur für Forschungszwecke.

**Zusammenfassung**

<b>Beschreibung</b>	polyklonaler Kaninchenantikörper
<b>Host</b>	Kaninchen
<b>Anwendung</b>	IHC, ICC/IF, ELISA
<b>Reaktivität</b>	Mensch, Ratte, Maus
<b>Konjugation</b>	Unkonjugiert
<b>Modifikation</b>	Unverändert
<b>Isotyp</b>	IgG
<b>Klonalität</b>	Polyklonal
<b>Form</b>	Flüssig
<b>Konzentration</b>	1 mg/ml
<b>Lagerung</b>	Aliquotieren und bei -20°C lagern (12 Monate haltbar). Frost/Tau-Zyklen vermeiden.
<b>Versand</b>	Eisbeutel
<b>Puffer</b>	Flüssigkeit in PBS mit 50 % Glycerin, 0,5 % Schutzprotein und 0,02 % Konservierungsmittel vom neuen Typ N.
<b>Aufreinigung</b>	Affinitätsreinigung

**Anwendung**

<b>Verdünnungsverhältnis</b>	IHC 1:100-1:300, ICC/IF 1:200-1:1000, ELISA 1:10000-1:20000
<b>Molekulargewicht</b>	19kDa

**Antigen-Informationen**

<b>Genname</b>	LATH
<b>Alternative Namen</b>	LATH; BASE; Putative latherin; Breast cancer and salivary gland-expressed protein
<b>Gen-ID</b>	607627.0
<b>SwissProt ID</b>	Q86YQ2
<b>Immunogen</b>	Das Antiserum wurde gegen ein synthetisches Peptid aus humanem LATH hergestellt. Aminosäurebereich: 71-120

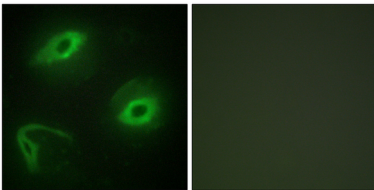
**Hintergrund**

LATH, auch BASE genannt, gehört zur BPI/LBP/Plunc-Superfamilie und zur Plunc-Familie. Es ist das Hauptprotein im Schweiß und besitzt Tensideigenschaften.

## Forschungsbereich

-

## Bilddaten



Immunfluoreszenzanalyse von HeLa-Zellen mit dem LATH-Antikörper. Das Bild rechts zeigt eine Blockierung mit dem synthetisierten Peptid.