
Produktname: LASP-1 Kaninchen-polyklonaler Antikörper**Katalog-Nr.: APRab13220**

Nur für Forschungszwecke.

Zusammenfassung

Beschreibung	polyklonaler Kaninchenantikörper
Host	Kaninchen
Anwendung	WB,IHC
Reaktivität	Mensch, Maus, Ratte
Konjugation	Unkonjugiert
Modifikation	Unverändert
Isotyp	IgG
Klonalität	Polyklonal
Form	Flüssig
Konzentration	1 mg/ml
Lagerung	Aliquotieren und bei -20°C lagern (12 Monate haltbar).Frost/Tau-Zyklen vermeiden.
Versand	Eisbeutel
Puffer	Flüssigkeit in PBS mit 50 % Glycerin, 0,5 % Schutzprotein und 0,02 % Konservierungsmittel vom neuen Typ N.
Aufreinigung	Affinitätsreinigung

Anwendung

Verdünnungsverhältnis	WB 1:500-1:2000,IHC 1:50-1:300
Molekulargewicht	28kDa

Antigen-Informationen

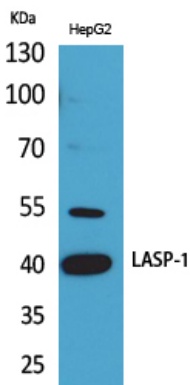
Genname	LASP1
Alternative Namen	LASP1; MLN50; LIM and SH3 domain protein 1; LASP-1; Metastatic lymph node gene 50 protein; MLN 50
Gen-ID	3927.0
SwissProt ID	Q14847
Immunogen	Das Antiserum wurde gegen ein synthetisches Peptid hergestellt, das aus der internen Region des humanen LASP1-Gens stammt. Aminosäurebereich: 51–100

Hintergrund

Dieses Gen kodiert für ein Mitglied einer Unterfamilie von LIM-Proteinen, die durch ein LIM-Motiv und eine Src-Homologieregion 3 charakterisiert sind, sowie für ein Mitglied der Nebulin-Familie der Aktin-bindenden Proteine. Das kodierte Protein ist ein cAMP- und cGMP-abhängiges Signalprotein und bindet an das Aktin-Zytoskelett an Ausstülpungen der Zellmembran. Es wurde mit metastasiertem Brustkrebs, hämatopoetischen Tumoren wie B-Zell-Lymphomen und Darmkrebs in Verbindung gebracht. [bereitgestellt von RefSeq, Okt. 2012] Funktion: Spielt eine wichtige Rolle bei der Regulation dynamischer Aktin-basierter Zytoskelett-Aktivitäten. Agonistenabhängige Veränderungen der LASP1-Phosphorylierung könnten auch der Regulation von Aktin-assoziierten Ionentransportaktivitäten dienen, nicht nur in der Belegzelle, sondern auch in bestimmten anderen F-Aktin-reichen sekretorischen Epithelzelltypen. (PTM: Phosphoryliert; Ähnlichkeit: Enthält 1 LIM-Zinkbindungsdomäne; Ähnlichkeit: Enthält 1 SH3-Domäne; Ähnlichkeit: Enthält 2 Nebulin-Repeats; Subzelluläre Lokalisation: Assoziiert mit dem F-Aktin-reichen kortikalen Zytoskelett; Untereinheit: Interagiert mit F-Aktin.)

Forschungsbereich

Bilddaten



Western-Blot-Analyse von HepG2-Zellen mit dem polyklonalen Antikörper LASP-1. Der Antikörper wurde 1:500 verdünnt. Der Sekundärantikörper wurde 1:20000 verdünnt.