

---

**Produktname: KVβ.3 Kaninchen-Polyclonal-Antikörper****Katalog-Nr.: APRab13172**

Nur für Forschungszwecke.

**Zusammenfassung**

<b>Beschreibung</b>	polyklonaler Kaninchenantikörper
<b>Host</b>	Kaninchen
<b>Anwendung</b>	WB,IHC,ICC/IF,ELISA
<b>Reaktivität</b>	Mensch, Maus, Ratte
<b>Konjugation</b>	Unkonjugiert
<b>Modifikation</b>	Unverändert
<b>Isotyp</b>	IgG
<b>Klonalität</b>	Polyklonal
<b>Form</b>	Flüssig
<b>Konzentration</b>	1 mg/ml
<b>Lagerung</b>	Aliquotieren und bei -20°C lagern (12 Monate haltbar).Frost/Tau-Zyklen vermeiden.
<b>Versand</b>	Eisbeutel
<b>Puffer</b>	Flüssigkeit in PBS mit 50 % Glycerin, 0,5 % Schutzprotein und 0,02 % Konservierungsmittel vom neuen Typ N.
<b>Aufreinigung</b>	Affinitätsreinigung

**Anwendung**

<b>Verdünnungsverhältnis</b>	WB 1:500-1:2000,IHC 1:100-1:300,ICC/IF 1:50-1:200,ELISA 1:5000-1:20000
<b>Molekulargewicht</b>	45kDa

**Antigen-Informationen**

<b>Genname</b>	KCNAB3
<b>Alternative Namen</b>	KCNAB3; KCNA3B; Voltage-gated potassium channel subunit beta-3; K(+) channel subunit beta-3; Kv-beta-3
<b>Gen-ID</b>	9196.0
<b>SwissProt ID</b>	O43448
<b>Immunogen</b>	Das Antiserum wurde gegen ein synthetisches Peptid hergestellt, das vom humanen KCNAB3 abgeleitet ist. Aminosäurebereich: 293–342

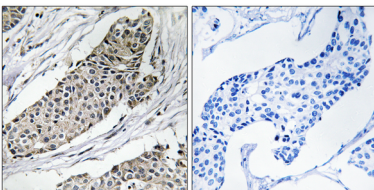
## Hintergrund

Dieses Gen kodiert ein Mitglied der Shaker-verwandten Kaliumkanal-Unterfamilie (spannungsgesteuert). Das kodierte Protein ist eine der Beta-Untereinheiten, die als Hilfsproteine mit funktionellen Kv-Alpha-Untereinheiten interagieren. Das kodierte Protein bildet einen Heterodimer mit dem Genprodukt des Shaker-verwandten Kaliumkanal-Mitglieds 5 und reguliert die Aktivität der Alpha-Untereinheit. [bereitgestellt von RefSeq, Mai 2012], Domäne: Die Veränderung der funktionellen Eigenschaften der Alpha-Untereinheit wird durch die N-terminale Domäne der Beta-Untereinheit vermittelt. Funktion: Akzessorisches Kaliumkanalprotein, das die Aktivität der porenbildenden Alpha-Untereinheit moduliert. Verändert die funktionellen Eigenschaften von Kv1.5. Ähnlichkeit: Gehört zur Shaker-Kaliumkanal-Beta-Untereinheitenfamilie. Untereinheit: Bildet einen heteromultimeren Komplex mit Alpha-Untereinheiten. Gewebespezifität: Gehirnspezifisch. Am stärksten exprimiert im Kleinhirn. Schwächere Signale wurden im Kortex, Okzipitallappen, Frontallappen und Temporallappen nachgewiesen. Im Rückenmark, Herzen, Lunge, Leber, Niere, Pankreas, Plazenta und Skelettmuskulatur wurden keine Signale nachgewiesen.

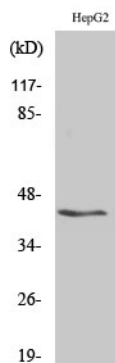
## Forschungsbereich

-

## Bilddaten



Immunohistochemische Analyse von in Paraffin eingebettetem menschlichem Brustkrebsgewebe unter Verwendung des KCNAB3-Antikörpers. Das Bild rechts zeigt eine Blockierung mit dem synthetisierten Peptid.



Western-Blot-Analyse verschiedener Zellen unter Verwendung des polyklonalen KV $\beta$ .3-Antikörpers