
Produktname: KV9.2 Kaninchen-Polyclonal-Antikörper**Katalog-Nr.: APRab13171**

Nur für Forschungszwecke.

Zusammenfassung

Beschreibung	polyklonaler Kaninchenantikörper
Host	Kaninchen
Anwendung	WB,IHC
Reaktivität	Mensch, Maus, Ratte
Konjugation	Unkonjugiert
Modifikation	Unverändert
Isotyp	IgG
Klonalität	Polyklonal
Form	Flüssig
Konzentration	1 mg/ml
Lagerung	Aliquotieren und bei -20°C lagern (12 Monate haltbar).Frost/Tau-Zyklen vermeiden.
Versand	Eisbeutel
Puffer	Flüssigkeit in PBS mit 50 % Glycerin, 0,5 % Schutzprotein und 0,02 % Konservierungsmittel vom neuen Typ N.
Aufreinigung	Affinitätsreinigung

Anwendung

Verdünnungsverhältnis	WB 1:500-1:2000,IHC 1:50-1:300
Molekulargewicht	54kDa

Antigen-Informationen

Genname	KCNS2
Alternative Namen	KCNS2; KIAA1144; Potassium voltage-gated channel subfamily S member 2; Delayed-rectifier K(+) channel alpha subunit 2; Voltage-gated potassium channel subunit Kv9.2
Gen-ID	3788.0
SwissProt ID	Q9ULS6
Immunogen	Das Antiserum wurde gegen ein synthetisches Peptid, abgeleitet von humanem KCNS2, hergestellt. Aminosäurebereich: 197–246

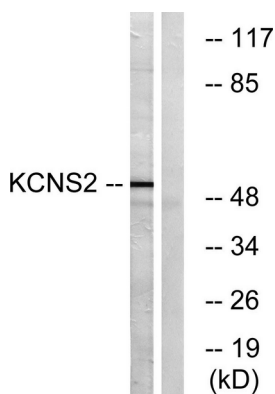
Hintergrund

Domäne: Das Segment S4 ist wahrscheinlich der Spannungssensor und zeichnet sich durch eine Reihe positiv geladener Aminosäuren an jeder dritten Position aus. Funktion: Kaliumkanal-Untereinheit. Moduliert die Kanalaktivität und reduziert den Ionenfluss. Ähnlichkeit: Gehört zur Kaliumkanal-Familie, Unterfamilie S. Subzelluläre Lokalisation: Erreicht möglicherweise nicht die Plasmamembran, sondern verbleibt in Abwesenheit von KCNB1 in einem intrazellulären Kompartiment. Untereinheit: Heteromultimer mit KCNB1 und KCNB2. Bildet keine Homomultimere. Kann auch an andere Kanalproteine binden. S-Subfamilie., subzelluläre Lokalisation: Erreicht möglicherweise nicht die Plasmamembran, sondern verbleibt in Abwesenheit von KCNB1 in einem intrazellulären Kompartiment., Untereinheit: Heteromultimer mit KCNB1 und KCNB2. Bildet keine Homomultimere. Kann auch an andere Kanalproteine binden.

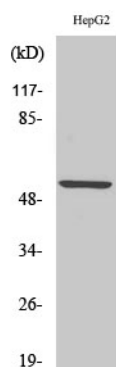
Forschungsbereich

-

Bilddaten



Western-Blot-Analyse von Lysaten aus HepG2-Zellen unter Verwendung des KCNS2-Antikörpers. Die Spur rechts ist mit dem synthetisierten Peptid blockiert.



Western-Blot-Analyse verschiedener Zellen unter Verwendung des polyklonalen Antikörpers KV9.2