
Produktname: Kv3.4 Kaninchen-Polyclonal-Antikörper**Katalog-Nr.: APRab13167**

Nur für Forschungszwecke.

Zusammenfassung

Beschreibung	polyklonaler Kaninchenantikörper
Host	Kaninchen
Anwendung	WB,IHC,ICC/IF,ELISA
Reaktivität	Mensch, Maus, Affe
Konjugation	Unkonjugiert
Modifikation	Unverändert
Isotyp	IgG
Klonalität	Polyklonal
Form	Flüssig
Konzentration	1 mg/ml
Lagerung	Aliquotieren und bei -20°C lagern (12 Monate haltbar).Frost/Tau-Zyklen vermeiden.
Versand	Eisbeutel
Puffer	Flüssigkeit in PBS mit 50 % Glycerin, 0,5 % Schutzprotein und 0,02 % Konservierungsmittel vom neuen Typ N.
Aufreinigung	Affinitätsreinigung

Anwendung

Verdünnungsverhältnis	WB 1:500-1:2000,IHC 1:100-1:300,ICC/IF 1:200-1:1000,ELISA 1:10000-1:20000
Molekulargewicht	70kDa

Antigen-Informationen

Genname	KCNC4
Alternative Namen	KCNC4; Potassium voltage-gated channel subfamily C member 4; KSHIIC; Voltage-gated potassium channel subunit Kv3.4
Gen-ID	3749.0
SwissProt ID	Q03721
Immunogen	Das Antiserum wurde gegen ein synthetisches Peptid, abgeleitet von humanem KCNC4, hergestellt. Aminosäurebereich: 1–50

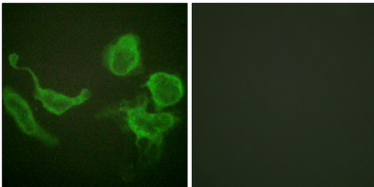
Hintergrund

Die Shaker-Genfamilie von *Drosophila* kodiert Komponenten spannungsgesteuerter Kaliumkanäle und besteht aus vier Unterfamilien. Aufgrund der Sequenzähnlichkeit weist dieses Gen Ähnlichkeiten mit der Shaw-Unterfamilie auf. Das von diesem Gen kodierte Protein gehört zur Klasse der verzögerten Gleichrichter-Kanalproteine und ist ein integrales Membranprotein, das die spannungsabhängige Kaliumionenpermeabilität erregbarer Membranen vermittelt. Es generiert einen atypischen spannungsabhängigen transienten Strom, der für die neuronale Erregbarkeit von Bedeutung sein könnte. Für dieses Gen wurden mehrere Transkriptvarianten gefunden. [bereitgestellt von RefSeq, Juli 2010], Domäne: Das Segment S4 ist wahrscheinlich der Spannungssensor und zeichnet sich durch eine Reihe positiv geladener Aminosäuren an jeder dritten Position aus., Domäne: Der C-Terminus könnte für die Modulation der Kanalaktivität und/oder die Lokalisierung des Kanals in spezifischen subzellulären Kompartimenten wichtig sein., Funktion: Dieses Protein vermittelt die spannungsabhängige Kaliumionenpermeabilität erregbarer Membranen. Das Protein nimmt je nach Spannungsdifferenz über die Membran eine geöffnete oder geschlossene Konformation an und bildet so einen kaliumselektiven Kanal, durch den Kaliumionen entsprechend ihrem elektrochemischen Gradienten strömen können. PTM: Die Phosphorylierung von Serinresten im Inaktivierungstor hemmt die schnelle Kanalschließung. Ähnlichkeit: Gehört zur Kaliumkanal-Familie, Unterfamilie C (Shaw). Untereinheit: Homotetramer (wahrscheinlich). Heterotetramer von Kaliumkanalproteinen.

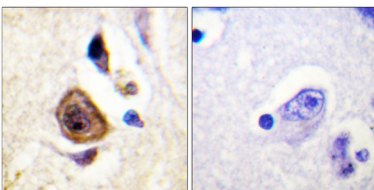
Forschungsbereich

-

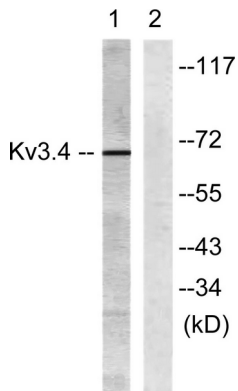
Bilddaten



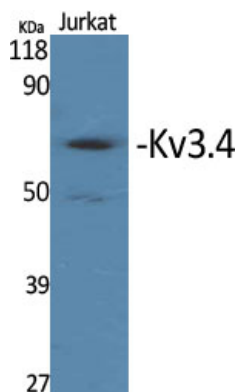
Immunfluoreszenzanalyse von HeLa-Zellen mit dem Antikörper Kv3.4/KCNC4. Das Bild rechts zeigt eine Blockierung mit dem synthetisierten Peptid.



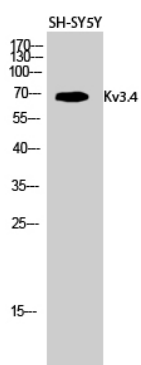
Immunhistochemische Analyse von in Paraffin eingebettetem menschlichem Hirngewebe unter Verwendung des Antikörpers Kv3.4/KCNC4. Das Bild rechts zeigt eine Blockierung mit dem synthetisierten Peptid.



Western-Blot-Analyse von Lysaten aus mit 25 µg/ml Anisomycin 30 ' behandelten COS7-Zellen unter Verwendung des Kv3.4/KCNC4-Antikörpers. Die Spur rechts ist mit dem synthetisierten Peptid blockiert.



Western-Blot-Analyse verschiedener Zellen unter Verwendung des polyklonalen Kv3.4-Antikörpers in einer Verdünnung von 1:500



Western-Blot-Analyse von SH-SY5Y-Zellen mit einem polyklonalen Kv3.4-Antikörper in einer Verdünnung von 1:500