

Produktname: KLHL3 Kaninchen-Polyclonal-Antikörper**Katalog-Nr.: APRab13069**

Nur für Forschungszwecke.

Zusammenfassung

Beschreibung	polyklonaler Kaninchenantikörper
Host	Kaninchen
Anwendung	WB,IHC,ICC/IF,ELISA
Reaktivität	Mensch, Ratte, Maus
Konjugation	Unkonjugiert
Modifikation	Unverändert
Isotyp	IgG
Klonalität	Polyklonal
Form	Flüssig
Konzentration	1 mg/ml
Lagerung	Aliquotieren und bei -20°C lagern (12 Monate haltbar).Frost/Tau-Zyklen vermeiden.
Versand	Eisbeutel
Puffer	Flüssigkeit in PBS mit 50 % Glycerin, 0,5 % Schutzprotein und 0,02 % Konservierungsmittel vom neuen Typ N.
Aufreinigung	Affinitätsreinigung

Anwendung

Verdünnungsverhältnis	WB 1:500-1:2000,IHC 1:100-1:300,ICC/IF 1:200-1:1000,ELISA 1:10000-1:20000
Molekulargewicht	65kDa

Antigen-Informationen

Genname	KLHL3
Alternative Namen	KLHL3; KIAA1129; Kelch-like protein 3
Gen-ID	26249.0
SwissProt ID	Q9UH77
Immunogen	Das Antiserum wurde gegen ein synthetisches Peptid, abgeleitet von humanem KLHL3, hergestellt. Aminosäurebereich: 10-59

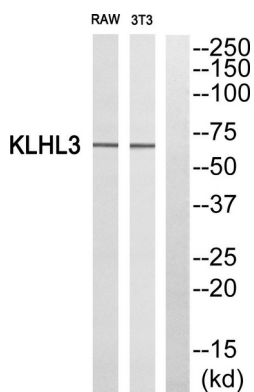
Hintergrund

Dieses Gen wird ubiquitär exprimiert und kodiert für ein vollständiges Protein mit einer N-terminalen BTB-Domäne, gefolgt von einer BACK-Domäne und sechs Kelch-ähnlichen Wiederholungen am C-Terminus. Diese Kelch-ähnlichen Wiederholungen fördern die Substrat-Ubiquitinierung gebundener Proteine durch Interaktion der BTB-Domäne mit der CUL3-Komponente (Cullin 3) eines Cullin-RING-E3-Ubiquitin-Ligase-Komplexes (CRL). Mutationen in diesem Gen verursachen Pseudohypoadosteronismus Typ IID (PHA2D), ein seltenes, nach Mendel vererbtes Syndrom mit Hypertonie, Hyperkaliämie und metabolischer Azidose. Alternatives Spleißen führt zu mehreren Transkriptvarianten, die für unterschiedliche Isoformen kodieren. [bereitgestellt von RefSeq, März 2012], Funktion: Wahrscheinlich substratspezifischer Adapter eines E3-Ubiquitin-Protein-Ligase-Komplexes, der die Ubiquitinierung und den anschließenden proteasomalen Abbau von Zielproteinen vermittelt., Signalweg: Proteinmodifikation. Protein-Ubiquitinierung.,Ähnlichkeit: Enthält 1 BTB (POZ)-Domäne.,Ähnlichkeit: Enthält 6 Kelch-Repeats.,Untereinheit: Interagiert mit Cul3.,Gewebespezifität: Scheint in einer Vielzahl von Geweben exprimiert zu werden.

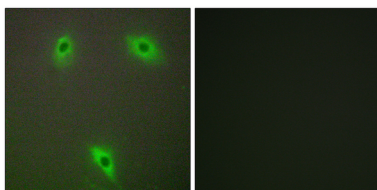
Forschungsbereich

-

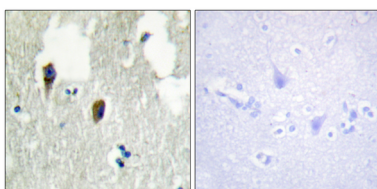
Bilddaten



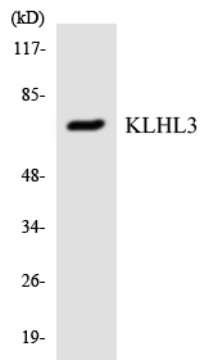
Western-Blot-Analyse des KLHL3-Antikörpers. Die Spur rechts ist mit dem KLHL3-Peptid blockiert.



Immunfluoreszenzanalyse von A549-Zellen mit dem KLHL3-Antikörper. Das Bild rechts zeigt eine Blockierung mit dem synthetisierten Peptid.



Immunhistochemische Analyse von in Paraffin eingebettetem menschlichem Hirngewebe unter Verwendung des KLHL3-Antikörpers. Das Bild rechts zeigt eine Blockierung mit dem synthetisierten Peptid.



Western-Blot-Analyse der Lysate aus COLO205-Zellen unter Verwendung des KLHL3-Antikörpers.