
Produktname: KLHL29 Kaninchen-Polyclonal-Antikörper**Katalog-Nr.: APRab13068**

Nur für Forschungszwecke.

Zusammenfassung

Beschreibung	polyklonaler Kaninchenantikörper
Host	Kaninchen
Anwendung	IHC, ICC/IF, ELISA
Reaktivität	Mensch, Maus
Konjugation	Unkonjugiert
Modifikation	Unverändert
Isotyp	IgG
Klonalität	Polyklonal
Form	Flüssig
Konzentration	1 mg/ml
Lagerung	Aliquotieren und bei -20°C lagern (12 Monate haltbar). Frost/Tau-Zyklen vermeiden.
Versand	Eisbeutel
Puffer	Flüssigkeit in PBS mit 50 % Glycerin, 0,5 % Schutzprotein und 0,02 % Konservierungsmittel vom neuen Typ N.
Aufreinigung	Affinitätsreinigung

Anwendung**Verdünnungsverhältnis** IHC 1:100-1:300, ICC/IF 1:50-1:200, ELISA 1:20000-1:40000**tnis****Molekulargewicht****Antigen-Informationen**

Genname	KLHL29
Alternative Namen	KLHL29; KBTBD9; KIAA1921; Kelch-like protein 29; Kelch repeat and BTB domain-containing protein 9
Gen-ID	114818.0
SwissProt ID	Q96CT2
Immunogen	Das Antiserum wurde gegen ein synthetisches Peptid hergestellt, das vom humanen KLHL29 abgeleitet ist. Aminosäurebereich: 261–310

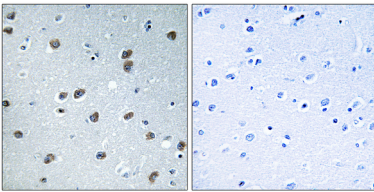
Hintergrund

Hinweis: Obwohl die vollständige Sequenz nicht mit Sicherheit bekannt ist, scheint die hier gezeigte Sequenz in Übereinstimmung mit dem Maus-Ortholog die wahrscheinlichste zu sein. Ähnlichkeit: Enthält 1 BTB (POZ)-Domäne. Ähnlichkeit: Enthält 6 Kelch-Repeats. Hinweis: Obwohl die vollständige Sequenz nicht mit Sicherheit bekannt ist, scheint die hier gezeigte Sequenz in Übereinstimmung mit dem Maus-Ortholog die wahrscheinlichste zu sein. Ähnlichkeit: Enthält 1 BTB (POZ)-Domäne. Ähnlichkeit: Enthält 6 Kelch-Repeats.

Forschungsbereich

-

Bilddaten



Immunohistochemische Analyse von in Paraffin eingebettetem menschlichem Hirngewebe unter Verwendung des KLHL29-Antikörpers. Das Bild rechts zeigt eine Blockierung mit dem synthetisierten Peptid.