
Produktname: KLF8 Kaninchen-Polyclonal-Antikörper**Katalog-Nr.: APRab13064**

Nur für Forschungszwecke.

Zusammenfassung

Beschreibung	polyklonaler Kaninchenantikörper
Host	Kaninchen
Anwendung	IHC, ICC/IF, ELISA
Reaktivität	Mensch, Ratte, Maus
Konjugation	Unkonjugiert
Modifikation	Unverändert
Isotyp	IgG
Klonalität	Polyklonal
Form	Flüssig
Konzentration	1 mg/ml
Lagerung	Aliquotieren und bei -20°C lagern (12 Monate haltbar). Frost/Tau-Zyklen vermeiden.
Versand	Eisbeutel
Puffer	Flüssigkeit in PBS mit 50 % Glycerin, 0,5 % Schutzprotein und 0,02 % Konservierungsmittel vom neuen Typ N.
Aufreinigung	Affinitätsreinigung

Anwendung**Verdünnungsverhältnis** IHC 1:100-1:300, ICC/IF 1:50-1:200, ELISA 1:5000-1:20000**tnis****Molekulargewicht****Antigen-Informationen**

Genname	KLF8
Alternative Namen	KLF8; BKLF3; ZNF741; Krueppel-like factor 8; Basic krueppel-like factor 3; Zinc finger protein 741
Gen-ID	11279.0
SwissProt ID	O95600
Immunogen	Das Antiserum wurde gegen ein synthetisches Peptid, abgeleitet von humanem KLF8, hergestellt. Aminosäurebereich: 191–240

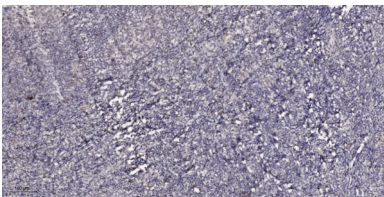
Hintergrund

Dieses Gen kodiert für ein Protein, das zur Sp/KLF-Familie der Transkriptionsfaktoren gehört. Mitglieder dieser Familie besitzen eine C-terminale DNA-Bindungsdomäne mit drei Kruppel-ähnlichen Zinkfingern. Das kodierte Protein spielt vermutlich eine wichtige Rolle bei der Regulation des epithelial-mesenchymalen Übergangs (EMT), einem Prozess, der normalerweise während der Entwicklung, aber auch bei der Metastasierung auftritt. Auf Chromosom 16 wurde ein Pseudogen identifiziert. Alternatives Spleißen führt zu mehreren Transkriptvarianten. [bereitgestellt von RefSeq, Apr. 2009] Funktion: Transkriptioneller Repressor und Aktivator. Bindet an CACCC-Box-Promotorelemente. Bindet außerdem an die GT-Box des Cyclin-D1-Promotors und vermittelt als nachgeschaltetes Ziel der fokalen Adhäsionskinase (FAK) den Zellzyklusfortschritt in der G1-Phase. PTM: Die Sumoylierung an Lys-67 hemmt die Transkriptionsaktivität und reduziert den Zellzyklusfortschritt in die G1-Phase. Hat keinen Einfluss auf die subzelluläre Lokalisation. Ähnlichkeit: Gehört zur Sp1-C2H2-Typ-Zinkfingerproteinfamilie. Ähnlichkeit: Enthält 3 C2H2-Typ-Zinkfinger. Untereinheit: Interagiert mit dem Corepressor CtBP2. Interagiert mit PIAS1, PIAS2 und PIAS4; die Interaktion mit jeder Ligase sumoyliert KLF8. Gewebespezifität: Ubiquitär.

Forschungsbereich

-

Bilddaten



Immunhistochemische Analyse von in Paraffin eingebettetem menschlichem Tonsillengewebe. 1. Der Antikörper wurde 1:200 verdünnt (über Nacht bei 4 °C inkubiert). 2. Zur Antigenrückgewinnung wurde Tris-EDTA (pH 9,0) verwendet. 3. Der Sekundärantikörper wurde 1:200 verdünnt (45 Minuten bei Raumtemperatur inkubiert).