
Produktname: KKIAMRE Kaninchen-Polyclonal-Antikörper**Katalog-Nr.: APRab13044**

Nur für Forschungszwecke.

Zusammenfassung

Beschreibung	polyklonaler Kaninchenantikörper
Host	Kaninchen
Anwendung	WB,IHC,ICC/IF,ELISA
Reaktivität	Mensch, Ratte, Maus
Konjugation	Unkonjugiert
Modifikation	Unverändert
Isotyp	IgG
Klonalität	Polyklonal
Form	Flüssig
Konzentration	1 mg/ml
Lagerung	Aliquotieren und bei -20°C lagern (12 Monate haltbar).Frost/Tau-Zyklen vermeiden.
Versand	Eisbeutel
Puffer	Flüssigkeit in PBS mit 50 % Glycerin, 0,5 % Schutzprotein und 0,02 % Konservierungsmittel vom neuen Typ N.
Aufreinigung	Affinitätsreinigung

Anwendung

Verdünnungsverhältnis	WB 1:500-1:2000,IHC 1:100-1:300,ICC/IF 1:50-1:200,ELISA 1:5000-1:20000
Molekulargewicht	56kDa

Antigen-Informationen

Genname	CDKL2
Alternative Namen	CDKL2; Cyclin-dependent kinase-like 2; Protein kinase p56 KKIAMRE; Serine/threonine-protein kinase KKIAMRE
Gen-ID	8999.0
SwissProt ID	Q92772
Immunogen	Das Antiserum wurde gegen ein synthetisches Peptid, abgeleitet von humanem CDKL2, hergestellt. Aminosäurebereich: 211–260

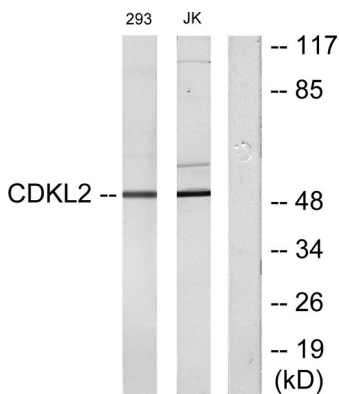
Hintergrund

Dieses Genprodukt gehört zu einer großen Familie von CDC2-verwandten Serin/Threonin-Proteinkinasen. Es reichert sich primär im Zytoplasma an, mit geringeren Konzentrationen im Zellkern. [bereitgestellt von RefSeq, Juli 2008], Katalytische Aktivität: ATP + Protein = ADP + Phosphoprotein., Domäne: Das [NKR]KIAxRE-Motiv scheint eine Cyclin-Bindungsregion zu sein., Ähnlichkeit: Gehört zur Proteinkinase-Superfamilie. CMGC Serin/Threonin-Proteinkinase-Familie. CDC2/CDKX-Subfamilie., Ähnlichkeit: Enthält eine Proteinkinase-Domäne., Gewebespezifität: Wird in Hoden und Niere exprimiert, in geringerer Konzentration in Gehirn und Lunge.

Forschungsbereich

-

Bilddaten



Western-Blot-Analyse von Lysaten aus Jurkat- und 293-Zellen unter Verwendung des CDKL2-Antikörpers. Die Spurensäule rechts ist mit dem synthetisierten Peptid blockiert.