

Produktname: K1H2 Kaninchen-Polyclonal-Antikörper**Katalog-Nr.: APRab12878**

Nur für Forschungszwecke.

Zusammenfassung

Beschreibung	polyklonaler Kaninchenantikörper
Host	Kaninchen
Anwendung	WB,ELISA
Reaktivität	Mensch, Ratte, Maus
Konjugation	Unkonjugiert
Modifikation	Unverändert
Isotyp	IgG
Klonalität	Polyklonal
Form	Flüssig
Konzentration	1 mg/ml
Lagerung	Aliquotieren und bei -20°C lagern (12 Monate haltbar).Frost/Tau-Zyklen vermeiden.
Versand	Eisbeutel
Puffer	Flüssigkeit in PBS mit 50 % Glycerin und 0,02 % Konservierungsmittel vom neuen Typ N.
Aufreinigung	Affinitätsreinigung

Anwendung

Verdünnungsverhältnis WB 1:500-1:2000,ELISA 1:5000-1:20000

tnis

Molekulargewicht 49kDa

Antigen-Informationen

Genname	KRT32 HHA2 HKA2 KRTHA2
Alternative Namen	
Gen-ID	3882.0
SwissProt ID	Q14532
Immunogen	Synthetisiertes Peptid, abgeleitet von humanem Protein. Aminosäurebereich: 220–300

Hintergrund

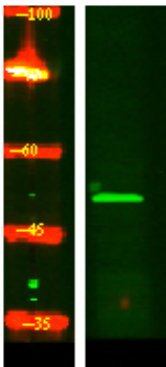
Das von diesem Gen kodierte Protein gehört zur Keratin-Genfamilie. Als Typ-I-Haarkeratin ist es ein saures Protein, das mit Typ-II-Keratinen Heterodimere bildet und so Haare und Nägel formt. Die Typ-I-Haarkeratine sind in einer Region des

Chromosoms 17q12-q21 geclustert und weisen die gleiche Transkriptionsrichtung auf. [bereitgestellt von RefSeq, Juli 2008]
Sonstiges: Es gibt zwei Arten von Haar-/Mikrofibrillenkeratin: Typ I (sauer) und Typ II (neutral bis basisch). Ähnlichkeit: Gehört zur Familie der Intermediärfilamente. Gewebespezifität: Beschränkt auf die Haarkutikula.

Forschungsbereich

-

Bilddaten



Western-Blot-Analyse der HeLa-Lyse mit primärem Antikörper in einer Verdünnung von 1:1000. Der sekundäre Antikörper wurde in einer Verdünnung von 1:10000 verwendet.