

---

**Produktname: JTB Kaninchen-Polyclonal-Antikörper****Katalog-Nr.: APRab12851**

Nur für Forschungszwecke.

**Zusammenfassung**

<b>Beschreibung</b>	polyklonaler Kaninchenantikörper
<b>Host</b>	Kaninchen
<b>Anwendung</b>	WB,IHC
<b>Reaktivität</b>	Mensch, Ratte, Maus
<b>Konjugation</b>	Unkonjugiert
<b>Modifikation</b>	Unverändert
<b>Isotyp</b>	IgG
<b>Klonalität</b>	Polyklonal
<b>Form</b>	Flüssig
<b>Konzentration</b>	1 mg/ml
<b>Lagerung</b>	Aliquotieren und bei -20°C lagern (12 Monate haltbar).Frost/Tau-Zyklen vermeiden.
<b>Versand</b>	Eisbeutel
<b>Puffer</b>	Flüssigkeit in PBS mit 50 % Glycerin, 0,5 % Schutzprotein und 0,02 % Konservierungsmittel vom neuen Typ N.
<b>Aufreinigung</b>	Affinitätsreinigung

**Anwendung**

<b>Verdünnungsverhältnis</b>	WB 1:500-1:2000,IHC 1:50-1:300
<b>Molekulargewicht</b>	17kDa

**Antigen-Informationen**

<b>Genname</b>	JTB
<b>Alternative Namen</b>	JTB; HSPC222; Protein JTB; Jumping translocation breakpoint protein; Prostate androgen-regulated protein; PAR protein
<b>Gen-ID</b>	10899.0
<b>SwissProt ID</b>	O76095
<b>Immunogen</b>	Das Antiserum wurde gegen ein synthetisches Peptid aus humanem JTB hergestellt. Aminosäurebereich: 10–59

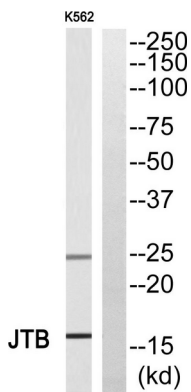
## Hintergrund

Ähnlichkeit: Gehört zur JTB-Familie. Gewebespezifität: Wird in allen untersuchten normalen menschlichen Geweben exprimiert, ist aber in den meisten ihrer malignen Gegenstücke überexprimiert.

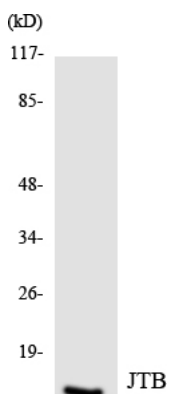
## Forschungsbereich

-

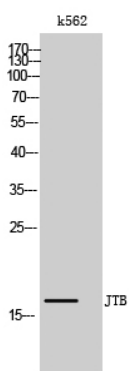
## Bilddaten



Western-Blot-Analyse des JTB-Antikörpers. Die Spur rechts ist mit dem JTB-Peptid blockiert.



Western-Blot-Analyse der Lysate aus HUVEC-Zellen unter Verwendung des JTB-Antikörpers.



Western-Blot-Analyse von K562-Zellen mit dem polyklonalen JTB-Antikörper