

**Produktname: JAM-B Kaninchen-Polyclonal-Antikörper****Katalog-Nr.: APRab12827**

Nur für Forschungszwecke.

**Zusammenfassung**

<b>Beschreibung</b>	polyklonaler Kaninchenantikörper
<b>Host</b>	Kaninchen
<b>Anwendung</b>	WB,IHC,ICC/IF,ELISA
<b>Reaktivität</b>	Mensch, Maus, Ratte
<b>Konjugation</b>	Unkonjugiert
<b>Modifikation</b>	Unverändert
<b>Isotyp</b>	IgG
<b>Klonalität</b>	Polyklonal
<b>Form</b>	Flüssig
<b>Konzentration</b>	1 mg/ml
<b>Lagerung</b>	Aliquotieren und bei -20°C lagern (12 Monate haltbar).Frost/Tau-Zyklen vermeiden.
<b>Versand</b>	Eisbeutel
<b>Puffer</b>	Flüssigkeit in PBS mit 50 % Glycerin, 0,5 % Schutzprotein und 0,02 % Konservierungsmittel vom neuen Typ N.
<b>Aufreinigung</b>	Affinitätsreinigung

**Anwendung**

<b>Verdünnungsverhältnis</b>	WB 1:500-1:2000,IHC 1:100-1:300,ICC/IF 1:50-1:200,ELISA 1:10000-1:20000
<b>Molekulargewicht</b>	33kDa

**Antigen-Informationen**

<b>Genname</b>	JAM2
<b>Alternative Namen</b>	JAM2; C21orf43; VEJAM; Junctional adhesion molecule B; JAM-B; Junctional adhesion molecule 2; JAM-2; Vascular endothelial junction-associated molecule; VE-JAM; CD322
<b>Gen-ID</b>	58494.0
<b>SwissProt ID</b>	P57087
<b>Immunogen</b>	Synthetisiertes Peptid, das aus der internen Region des menschlichen JAM-B abgeleitet ist.

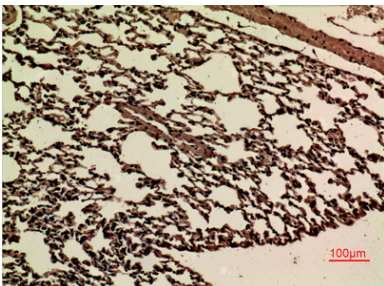
**Hintergrund**

Dieses Gen gehört zur Immunglobulin-Superfamilie und zur Familie der Junctional Adhesion Molecules (JAM). Das von diesem Gen kodierte Protein ist ein Typ-I-Membranprotein, das in den Tight Junctions von Epithel- und Endothelzellen lokalisiert ist. Es fungiert als Adhäsionsligand für die Interaktion mit verschiedenen Immunzelltypen und könnte eine Rolle beim Lymphozyten-Homing in sekundäre lymphatische Organe spielen. Für dieses Gen wurden alternativ gespleißte Transkriptvarianten gefunden. [bereitgestellt von RefSeq, Juli 2012], Funktion: Könnte bei der Migration von Lymphozyten in sekundäre lymphatische Organe eine Rolle spielen., Ähnlichkeit: Gehört zur Immunglobulin-Superfamilie., Ähnlichkeit: Enthält eine Ig-ähnliche C2-Domäne (Immunglobulin-ähnlich), Ähnlichkeit: Enthält eine Ig-ähnliche V-Domäne (Immunglobulin-ähnlich), Subzelluläre Lokalisation: Befindet sich an den Tight Junctions von Epithel- und Endothelzellen., Untereinheit: Interagiert mit JAM3., Gewebespezifität: Höchste Expression in Herz, Plazenta, Lunge, Vorhaut und Lymphknoten. Wird prominent auf hochgradig endothelialen Venolen exprimiert, ist auch auf dem Endothel anderer Gefäße vorhanden. Befindet sich an den Zellgrenzen hochgradig endothelialer Zellen.

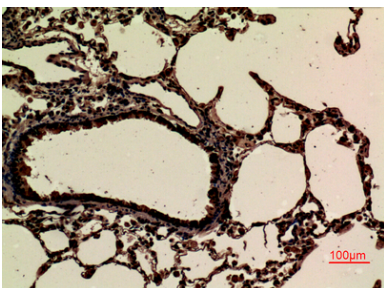
## Forschungsbereich

Zelladhäsionsmoleküle (CAMs); Tight Junctions; Transendotheliale Migration von Leukozyten; Epithelzellsignalisierung bei Helicobacter-pylori-Infektion;

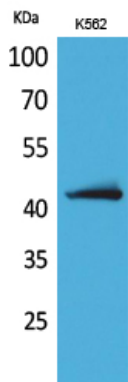
## Bilddaten



Immunhistochemische Analyse von in Paraffin eingebettetem Mauslungengewebe, Antikörperverdünnung 1:100



Immunhistochemische Analyse von in Paraffin eingebettetem Rattenlungengewebe, Antikörperverdünnung 1:100



Western-Blot-Analyse von K562-Zellen mit dem polyklonalen Antikörper JAM-B.  
Der Sekundärantikörper wurde 1:20000 verdünnt.