

Produktname: Islet-2 Kaninchen-Polyclonal-Antikörper**Katalog-Nr.: APRab12774**

Nur für Forschungszwecke.

Zusammenfassung

Beschreibung	polyklonaler Kaninchenantikörper
Host	Kaninchen
Anwendung	WB,IHC
Reaktivität	Mensch, Maus, Ratte
Konjugation	Unkonjugiert
Modifikation	Unverändert
Isotyp	IgG
Klonalität	Polyklonal
Form	Flüssig
Konzentration	1 mg/ml
Lagerung	Aliquotieren und bei -20°C lagern (12 Monate haltbar).Frost/Tau-Zyklen vermeiden.
Versand	Eisbeutel
Puffer	Flüssigkeit in PBS mit 50 % Glycerin, 0,5 % Schutzprotein und 0,02 % Konservierungsmittel vom neuen Typ N.
Aufreinigung	Affinitätsreinigung

Anwendung

Verdünnungsverhältnis	WB 1:500-1:2000,IHC 1:50-1:300
Molekulargewicht	40kDa

Antigen-Informationen

Genname	ISL2
Alternative Namen	ISL2; Insulin gene enhancer protein ISL-2; Islet-2
Gen-ID	64843.0
SwissProt ID	Q96A47
Immunogen	Das Antiserum wurde gegen ein synthetisches Peptid, abgeleitet von humanem ISL2, hergestellt. Aminosäurebereich: 161–210

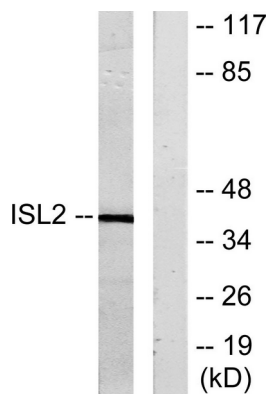
Hintergrund

Funktion: Transkriptionsfaktor, der Subklassen von Motoneuronen definiert, die sich im Rückenmark in Säulen aufteilen und unterschiedliche Axonbahnen auswählen. Ähnlichkeit: Enthält 1 Homeobox-DNA-Bindungsdomäne. Ähnlichkeit: Enthält 2 LIM-Zinkbindungsdomänen.

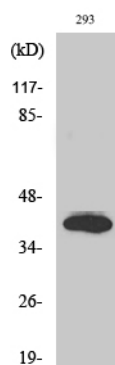
Forschungsbereich

-

Bilddaten



Western-Blot-Analyse von Lysaten aus 293-Zellen unter Verwendung des ISL2-Antikörpers. Die Spur rechts ist mit dem synthetisierten Peptid blockiert.



Western-Blot-Analyse verschiedener Zellen unter Verwendung des Islet-2-Polyclonalen Antikörpers in einer Verdünnung von 1:500.