
Produktname: IRX3 Kaninchen-Polyclonal-Antikörper**Katalog-Nr.: APRab12765**

Nur für Forschungszwecke.

Zusammenfassung

Beschreibung	polyklonaler Kaninchenantikörper
Host	Kaninchen
Anwendung	IHC, ICC/IF, ELISA
Reaktivität	Mensch, Maus
Konjugation	Unkonjugiert
Modifikation	Unverändert
Isotyp	IgG
Klonalität	Polyklonal
Form	Flüssig
Konzentration	1 mg/ml
Lagerung	Aliquotieren und bei -20°C lagern (12 Monate haltbar). Frost/Tau-Zyklen vermeiden.
Versand	Eisbeutel
Puffer	Flüssigkeit in PBS mit 50 % Glycerin, 0,5 % Schutzprotein und 0,02 % Konservierungsmittel vom neuen Typ N.
Aufreinigung	Affinitätsreinigung

Anwendung**Verdünnungsverhältnis** IHC 1:100-1:300, ICC/IF 1:50-1:200, ELISA 1:10000-1:20000**tnis****Molekulargewicht****Antigen-Informationen**

Genname	IRX3
Alternative Namen	IRX3; IRXB1; Iroquois-class homeodomain protein IRX-3; Homeodomain protein IRXB1; Iroquois homeobox protein 3
Gen-ID	79191.0
SwissProt ID	P78415
Immunogen	Das Antiserum wurde gegen ein synthetisches Peptid, abgeleitet von humanem IRX3, hergestellt. Aminosäurebereich: 271–320

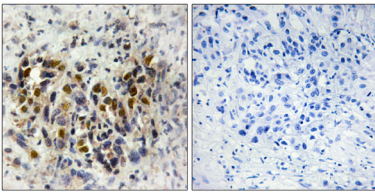
Hintergrund

IRX3 gehört zur Iroquois-Homeobox-Genfamilie (siehe IRX1; MIM 606197) und spielt eine Rolle in einem frühen Stadium der neuronalen Entwicklung (Bellefroid et al., 1998 [PubMed 9427753]). Mitglieder dieser Familie scheinen mehrere Funktionen bei der Musterbildung von Wirbeltierembryonen zu erfüllen (Lewis et al., 1999 [PubMed 10370142]). [bereitgestellt von OMIM, Aug. 2009], Ähnlichkeit: Gehört zur TALE/IRO-Homeobox-Familie., Ähnlichkeit: Enthält eine Homeobox-DNA-Bindungsdomäne.

Forschungsbereich

-

Bilddaten



Immunohistochemische Analyse von in Paraffin eingebettetem menschlichem Brustkrebsgewebe unter Verwendung des IRX3-Antikörpers. Das Bild rechts zeigt eine Blockierung mit dem synthetisierten Peptid.