

Produktname: IRX1 Kaninchen-Polyclonal-Antikörper**Katalog-Nr.: APRab12763**

Nur für Forschungszwecke.

Zusammenfassung

Beschreibung	polyklonaler Kaninchenantikörper
Host	Kaninchen
Anwendung	WB,IHC,ICC/IF,ELISA
Reaktivität	Mensch, Maus
Konjugation	Unkonjugiert
Modifikation	Unverändert
Isotyp	IgG
Klonalität	Polyklonal
Form	Flüssig
Konzentration	1 mg/ml
Lagerung	Aliquotieren und bei -20°C lagern (12 Monate haltbar).Frost/Tau-Zyklen vermeiden.
Versand	Eisbeutel
Puffer	Flüssigkeit in PBS mit 50 % Glycerin, 0,5 % Schutzprotein und 0,02 % Konservierungsmittel vom neuen Typ N.
Aufreinigung	Affinitätsreinigung

Anwendung

Verdünnungsverhältnis	WB 1:500-1:2000,IHC 1:100-1:300,ICC/IF 1:200-1:1000,ELISA 1:20000-1:40000
Molekulargewicht	47kDa

Antigen-Informationen

Genname	IRX1
Alternative Namen	IRX1; IRXA1; Iroquois-class homeodomain protein IRX-1; Homeodomain protein IRXA1; Iroquois homeobox protein 1
Gen-ID	79192.0
SwissProt ID	P78414
Immunogen	Das Antiserum wurde gegen ein synthetisches Peptid, abgeleitet von humanem IRX1, hergestellt. Aminosäurebereich: 221–270

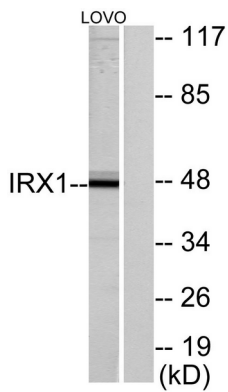
Hintergrund

Dieses Gen kodiert ein Mitglied der Iroquois-Homeobox-Proteinfamilie. Homeobox-Gene dieser Familie sind an der Musterbildung im Embryo beteiligt. Das Genprodukt wurde als Tumorsuppressor bei Magenkrebs (PMID: 21602894, 20440264) und Kopf-Hals-Tumoren (PMID: 18559491) identifiziert. Ein Pseudogen dieses Gens befindet sich auf Chromosom 13. [bereitgestellt von RefSeq, Dez. 2011], Ähnlichkeit: Gehört zur TALE/IRO-Homeobox-Familie., Ähnlichkeit: Enthält eine Homeobox-DNA-Bindungsdomäne.

Forschungsbereich

-

Bilddaten



Western-Blot-Analyse von Lysaten aus LOVO-Zellen unter Verwendung des IRX1-Antikörpers. Die Spur rechts ist mit dem synthetisierten Peptid blockiert.