

**Produktname: IRK14 Kaninchen-Polyclonal-Antikörper****Katalog-Nr.: APRab12754**

Nur für Forschungszwecke.

**Zusammenfassung**

<b>Beschreibung</b>	polyklonaler Kaninchenantikörper
<b>Host</b>	Kaninchen
<b>Anwendung</b>	WB,ELISA
<b>Reaktivität</b>	Mensch, Ratte, Maus
<b>Konjugation</b>	Unkonjugiert
<b>Modifikation</b>	Unverändert
<b>Isotyp</b>	IgG
<b>Klonalität</b>	Polyklonal
<b>Form</b>	Flüssig
<b>Konzentration</b>	1 mg/ml
<b>Lagerung</b>	Aliquotieren und bei -20°C lagern (12 Monate haltbar).Frost/Tau-Zyklen vermeiden.
<b>Versand</b>	Eisbeutel
<b>Puffer</b>	Flüssigkeit in PBS mit 50 % Glycerin und 0,02 % Konservierungsmittel vom neuen Typ N.
<b>Aufreinigung</b>	Affinitätsreinigung

**Anwendung**

**Verdünnungsverhältnis** WB 1:500-1:2000,ELISA 1:5000-1:20000

**tnis**

**Molekulargewicht** 47kDa

**Antigen-Informationen**

<b>Genname</b>	KCNJ14 IRK4
<b>Alternative Namen</b>	
<b>Gen-ID</b>	3770.0
<b>SwissProt ID</b>	Q9UNX9
<b>Immunogen</b>	Synthetisiertes Peptid, abgeleitet von humanem Protein. Aminosäurebereich: 350-430

**Hintergrund**

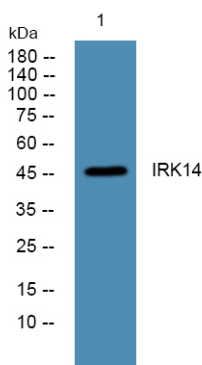
Kaliumkanäle kommen in den meisten Säugetierzellen vor und sind an einer Vielzahl physiologischer Prozesse beteiligt. Das von diesem Gen kodierte Protein ist ein integrales Membranprotein und ein einwärtsgerichteter Kaliumkanal, der

wahrscheinlich eine Rolle bei der Steuerung der Erregbarkeit von Motoneuronen spielt. [bereitgestellt von RefSeq, Feb. 2013]  
Funktion: Einwärtsgleichrichtende Kaliumkanäle zeichnen sich dadurch aus, dass sie Kalium eher in die Zelle hinein als aus ihr heraus leiten. Ihre Spannungsabhängigkeit wird durch die extrazelluläre Kaliumkonzentration reguliert; mit steigender extrazellulärer Kaliumkonzentration verschiebt sich der Öffnungsbereich des Kanals zu positiveren Spannungen. Die Einwärtsgleichrichtung beruht hauptsächlich auf der Blockierung des Auswärtsstroms durch intrazelluläres Magnesium. KCNJ14 führt zu Kanälen mit niedriger Leitfähigkeit und geringer Affinität zu den Kanalblockern Barium und Cäsium. Ähnlichkeit: Gehört zur Familie der einwärtsgleichrichtenden Kaliumkanäle. Gewebespezifität: Wird bevorzugt in der Retina exprimiert.

## Forschungsbereich

-

## Bilddaten



Western-Blot-Analyse von Lysaten aus SW480-Zellen, IRK14-Kaninchen-Polyclonal-Antikörper wurde 1:1000 verdünnt, 4 °C über Nacht