

Produktname: IRE1 α / β Kaninchen-Polyclonal-Antikörper**Katalog-Nr.: APRab12734**

Nur für Forschungszwecke.

Zusammenfassung

Beschreibung	polyklonaler Kaninchenantikörper
Host	Kaninchen
Anwendung	IHC, ICC/IF, ELISA
Reaktivität	Mensch, Maus
Konjugation	Unkonjugiert
Modifikation	Unverändert
Isotyp	IgG
Klonalität	Polyklonal
Form	Flüssig
Konzentration	1 mg/ml
Lagerung	Aliquotieren und bei -20°C lagern (12 Monate haltbar). Frost/Tau-Zyklen vermeiden.
Versand	Eisbeutel
Puffer	Flüssigkeit in PBS mit 50 % Glycerin, 0,5 % Schutzprotein und 0,02 % Konservierungsmittel vom neuen Typ N.
Aufreinigung	Affinitätsreinigung

Anwendung

Verdünnungsverhältnis IHC 1:100-1:300, ICC/IF 1:200-1:1000, ELISA 1:5000-1:20000

tnis

Molekulargewicht

Antigen-Informationen

Genname	ERN2
Alternative Namen	ERN2; IRE2; Serine/threonine-protein kinase/endoribonuclease IRE2; Endoplasmic reticulum-to-nucleus signaling 2; Inositol-requiring protein 2; hIRE2p; Ire1-beta; IRE1b
Gen-ID	10595.0
SwissProt ID	Q76MJ5
Immunogen	Das Antiserum wurde gegen ein synthetisches Peptid, abgeleitet von humanem ERN2, hergestellt. Aminosäurebereich: 841–890

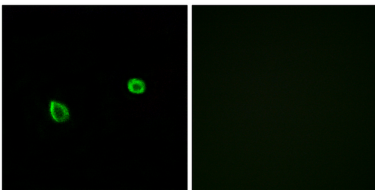
Hintergrund

Katalytische Aktivität: $\text{ATP} + \text{Protein} = \text{ADP} + \text{Phosphoprotein}$. Cofaktor: Magnesium. Enzymregulation: Die Kinasedomäne wird durch Trans-Autophosphorylierung aktiviert. Kinaseaktivität ist für die Aktivierung der Endoribonukleasedomäne erforderlich. Funktion: Induziert Translationsrepression durch Spaltung der 28S ribosomalen RNA als Reaktion auf ER-Stress. Pro-apoptotisch. Scheint im Gegensatz zu eng verwandten Proteinen keine Rolle in der Unfolded-Protein-Response zu spielen. PTM: Autophosphoryliert. Ähnlichkeit: Gehört zur Proteinkinase-Superfamilie. Ser/Thr-Proteinkinasefamilie. Ähnlichkeit: Enthält 1 KEN-Domäne. Ähnlichkeit: Enthält 1 Proteinkinasedomäne. Katalytische Aktivität: $\text{ATP} + \text{Protein} = \text{ADP} + \text{Phosphoprotein}$. Cofaktor: Magnesium. Enzymregulation: Die Kinasedomäne wird durch Trans-Autophosphorylierung aktiviert. Kinaseaktivität ist für die Aktivierung der Endoribonukleasedomäne erforderlich. Funktion: Induziert Translationsrepression durch Spaltung der 28S ribosomalen RNA als Reaktion auf ER-Stress. Pro-apoptotisch. Scheint im Gegensatz zu eng verwandten Proteinen keine Rolle in der Unfolded-Protein-Response zu spielen. PTM: Autophosphoryliert. Ähnlichkeit: Gehört zur Proteinkinase-Superfamilie. Ser/Thr-Proteinkinasefamilie. Ähnlichkeit: Enthält 1 KEN-Domäne. Ähnlichkeit: Enthält 1 Proteinkinasedomäne.

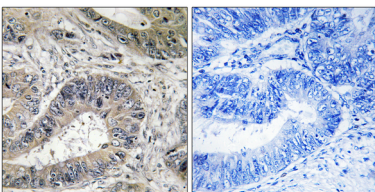
Forschungsbereich

-

Bilddaten



Immunfluoreszenzanalyse von A549-Zellen mit dem ERN2-Antikörper. Das Bild rechts zeigt eine Blockierung mit dem synthetisierten Peptid.



Immunhistochemische Analyse von in Paraffin eingebettetem menschlichem Kolonkarzinomgewebe unter Verwendung des ERN2-Antikörpers. Das Bild rechts zeigt eine Blockierung mit dem synthetisierten Peptid.