

Produktname: Involucrin Kaninchen-Polyclonal-Antikörper**Katalog-Nr.: APRab12691**

Nur für Forschungszwecke.

Zusammenfassung

Beschreibung	polyklonaler Kaninchenantikörper
Host	Kaninchen
Anwendung	WB,IHC,ICC/IF,ELISA
Reaktivität	Mensch, Ratte, Maus
Konjugation	Unkonjugiert
Modifikation	Unverändert
Isotyp	IgG
Klonalität	Polyklonal
Form	Flüssig
Konzentration	1 mg/ml
Lagerung	Aliquotieren und bei -20°C lagern (12 Monate haltbar).Frost/Tau-Zyklen vermeiden.
Versand	Eisbeutel
Puffer	Flüssigkeit in PBS mit 50 % Glycerin, 0,5 % Schutzprotein und 0,02 % Konservierungsmittel vom neuen Typ N.
Aufreinigung	Affinitätsreinigung

Anwendung

Verdünnungsverhältnis	WB 1:500-1:2000,IHC 1:100-1:300,ICC/IF 1:50-1:200,ELISA 1:10000-1:20000
Molekulargewicht	68kDa

Antigen-Informationen

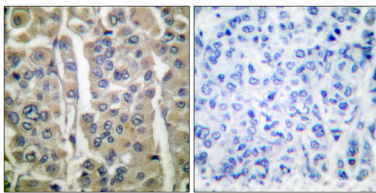
Genname	IVL
Alternative Namen	IVL; Involucrin
Gen-ID	3713.0
SwissProt ID	P07476
Immunogen	Das Antiserum wurde gegen ein synthetisches Peptid, abgeleitet von humanem Involucrin, hergestellt. Aminosäurebereich: 536–585

Hintergrund

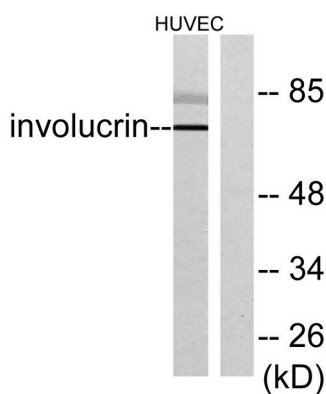
Involucrin (IVL) Homo sapiens. Involucrin, ein Bestandteil der vernetzten Keratinozytenhülle, befindet sich im Zytoplasma und wird durch Transglutaminase an Membranproteine vernetzt. Das Gen ist auf Chromosom 1q21 kartiert, zusammen mit den Genen für die leichte Kette von Calpactin I, Trichohyalin, Profilaggrin, Loricrin und Calcyclin. [bereitgestellt von RefSeq, Juli 2008]. Funktion: Bestandteil der unlöslichen, verhornten Zellhülle (CE) von mehrschichtigem Plattenepithel. PTM: Substrat der Transglutaminase. Einige Glutamine und Lysine sind mit anderen Involucrin-Molekülen, mit anderen Proteinen wie Keratin, Desmoplakin, Periplakin und Envoplakin sowie mit Lipiden wie Omega-Hydroxyceramid vernetzt. Ähnlichkeit: Gehört zur Involucrin-Familie. Subzelluläre Lokalisation: Bestandteil des Gerüsts der verhornten Zellhülle. Untereinheit: Direkt oder indirekt mit Cornifelin (CNFN) vernetzt. Gewebespezifität: Keratinozyten der Epidermis und anderer mehrschichtiger Plattenepithelien.

Forschungsbereich

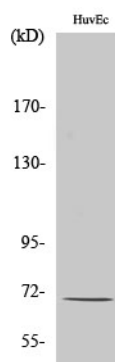
Bilddaten



Immunhistochemische Analyse von in Paraffin eingebettetem menschlichem Brustkrebsgewebe unter Verwendung des Involucrin-Antikörpers. Das Bild rechts zeigt eine Blockierung mit dem synthetisierten Peptid.



Western-Blot-Analyse von Lysaten aus HUVEC-Zellen unter Verwendung des Involucrin-Antikörpers. Die Spur rechts ist mit dem synthetisierten Peptid blockiert.



Western-Blot-Analyse verschiedener Zellen unter Verwendung des polyklonalen Involucrin-Antikörpers