

**Produktname: Integrin  $\beta$ 5 Kaninchen-Polyclonal-Antikörper****Katalog-Nr.: APRab12682**

Nur für Forschungszwecke.

**Zusammenfassung**

<b>Beschreibung</b>	polyklonaler Kaninchenantikörper
<b>Host</b>	Kaninchen
<b>Anwendung</b>	WB,ELISA
<b>Reaktivität</b>	Mensch, Maus, Ratte, Affe
<b>Konjugation</b>	Unkonjugiert
<b>Modifikation</b>	Unverändert
<b>Isotyp</b>	IgG
<b>Klonalität</b>	Polyklonal
<b>Form</b>	Flüssig
<b>Konzentration</b>	1 mg/ml
<b>Lagerung</b>	Aliquotieren und bei -20°C lagern (12 Monate haltbar).Frost/Tau-Zyklen vermeiden.
<b>Versand</b>	Eisbeutel
<b>Puffer</b>	Flüssigkeit in PBS mit 50 % Glycerin, 0,5 % Schutzprotein und 0,02 % Konservierungsmittel vom neuen Typ N.
<b>Aufreinigung</b>	Affinitätsreinigung

**Anwendung**

<b>Verdünnungsverhältnis</b>	WB 1:500-1:2000,ELISA 1:10000-1:20000
<b>Molekulargewicht</b>	88kDa

**Antigen-Informationen**

<b>Genname</b>	ITGB5
<b>Alternative Namen</b>	ITGB5; Integrin beta-5
<b>Gen-ID</b>	3693.0
<b>SwissProt ID</b>	P18084
<b>Immunogen</b>	Das Antiserum wurde gegen ein synthetisches Peptid hergestellt, das vom humanen Integrin $\beta$ 5 abgeleitet ist. Aminosäurebereich: 721–770

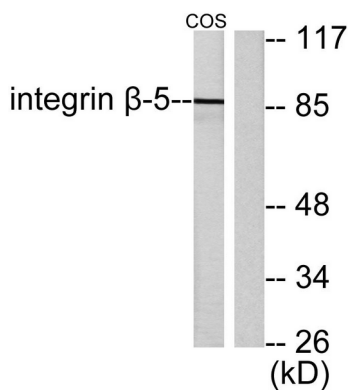
**Hintergrund**

Funktion: Integrin  $\alpha V/\beta 5$  ist ein Rezeptor für Fibronektin. Es erkennt die Sequenz R-G-D in seinem Liganden. Ähnlichkeit: Gehört zur Integrin- $\beta$ -Kettenfamilie. Ähnlichkeit: Enthält eine PSI-Domäne. Ähnlichkeit: Enthält eine VWFA-Domäne. Untereinheit: Heterodimer aus einer  $\alpha$ - und einer  $\beta$ -Untereinheit.  $\beta 5$  assoziiert mit  $\alpha V$ .

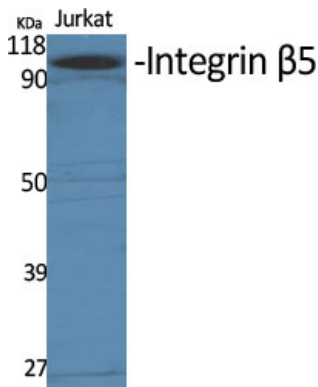
## Forschungsbereich

Fokale Adhäsion; ECM-Rezeptor-Interaktion; Reguliert Aktin und Zytoskelett; Hypertrophische Kardiomyopathie (HCM); Arrhythmogene rechtsventrikuläre Kardiomyopathie (ARVC); Dilatative Kardiomyopathie;

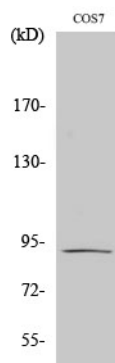
## Bilddaten



Western-Blot-Analyse von Lysaten aus COS7-Zellen unter Verwendung eines Integrin- $\beta 5$ -Antikörpers. Die Spur rechts ist mit dem synthetisierten Peptid blockiert.



Western-Blot-Analyse verschiedener Zellen unter Verwendung eines polyklonalen Integrin- $\beta 5$ -Antikörpers in einer Verdünnung von 1:1000



Western-Blot-Analyse von COS7-Zellen mit einem polyklonalen Integrin- $\beta 5$ -Antikörper (Verdünnung 1:1000)