
Produktname: Integrin α 2 Kaninchen-polyklonaler Antikörper**Katalog-Nr.: APRab12666**

Nur für Forschungszwecke.

Zusammenfassung

Beschreibung	polyklonaler Kaninchenantikörper
Host	Kaninchen
Anwendung	WB,IHC,ICC/IF,ELISA
Reaktivität	Mensch, Maus, Ratte
Konjugation	Unkonjugiert
Modifikation	Unverändert
Isotyp	IgG
Klonalität	Polyklonal
Form	Flüssig
Konzentration	1 mg/ml
Lagerung	Aliquotieren und bei -20°C lagern (12 Monate haltbar).Frost/Tau-Zyklen vermeiden.
Versand	Eisbeutel
Puffer	Flüssigkeit in PBS mit 50 % Glycerin, 0,5 % Schutzprotein und 0,02 % Konservierungsmittel vom neuen Typ N.
Aufreinigung	Affinitätsreinigung

Anwendung

Verdünnungsverhältnis	WB 1:500-1:2000,IHC 1:100-1:300,ICC/IF 1:50-1:200,ELISA 1:5000-1:20000
Molekulargewicht	130kDa

Antigen-Informationen

Genname	ITGA2
Alternative Namen	ITGA2; CD49B; Integrin alpha-2; CD49 antigen-like family member B; Collagen receptor; Platelet membrane glycoprotein Ia; GPIa; VLA-2 subunit alpha; CD49b
Gen-ID	3673.0
SwissProt ID	P17301
Immunogen	Das Antiserum wurde gegen ein synthetisches Peptid hergestellt, das vom C-terminalen Bereich des humanen ITGA2 abgeleitet ist. Aminosäurebereich: 1081-1130

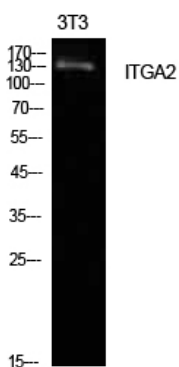
Hintergrund

Integrin-Untereinheit Alpha 2 (ITGA2) Homo sapiens. Dieses Gen kodiert die Alpha-Untereinheit eines Transmembranrezeptors für Kollagene und verwandte Proteine. Das kodierte Protein bildet ein Heterodimer mit einer Beta-Untereinheit und vermittelt die Adhäsion von Thrombozyten und anderen Zelltypen an die extrazelluläre Matrix. Der Verlust des kodierten Proteins ist mit der Blutungsstörung Thrombozyten-Typ 9 assoziiert. Antikörper gegen dieses Protein finden sich bei verschiedenen Immunerkrankungen, darunter der neonatalen Alloimmunthrombozytopenie. Dieses Gen liegt neben einem verwandten Alpha-Untereinheit-Gen. Alternatives Spleißen führt zu mehreren Transkriptvarianten. [bereitgestellt von RefSeq, Aug. 2012], Domäne: Die Integrin-I-Domäne (Insert) ist eine VWFA-Domäne. Integrine mit I-Domänen werden nicht durch Proteasen gespalten. Funktion: Integrin $\alpha 2/\beta 1$ ist ein Rezeptor für Laminin, Kollagen, Kollagen-C-Propeptide, Fibronectin und E-Cadherin. Es erkennt die Prolin-hydroxylierte Sequenz G-F-P-G-E-R in Kollagen. Es ist verantwortlich für die Adhäsion von Thrombozyten und anderen Zellen an Kollagene, die Modulation der Kollagen- und Kollagenase-Genexpression, die Krafterzeugung und die Organisation der neu synthetisierten extrazellulären Matrix. Polymorphismus: Position 534 ist mit dem Thrombozyten-spezifischen Alloantigen HPA-5 (Br) assoziiert. HPA-5A/Br(a) besitzt Lysin an Position 534, HPA-5B/Br(b) Glutaminsäure an Position 534. HPA-5B ist an der neonatalen Alloimmunthrombozytopenie (NAIT oder NATP) beteiligt. Der Lys-534-Glu-Polymorphismus könnte bei koronarer Herzkrankheit (KHK) eine Rolle spielen. Ähnlichkeit: Gehört zur Integrin-Alpha-Kettenfamilie. Ähnlichkeit: Enthält eine VWFA-Domäne. Ähnlichkeit: Enthält sieben FG-GAP-Repeats. Untereinheit: Heterodimer aus einer Alpha- und einer Beta-Untereinheit. Alpha-2 assoziiert mit Beta-1. Interagiert mit HPS5 und RAB21. Bindet an Kapsidproteine der humanen Echoviren 1 und 8 und fungiert als Rezeptor für diese Viren. Interagiert (über die ITGA2-I-Domäne) mit Rotavirus A VP4; diese Interaktion findet nur in Rotavirus-Integrin-abhängigen Stämmen statt, für die ITGA2 als Rezeptor fungiert.

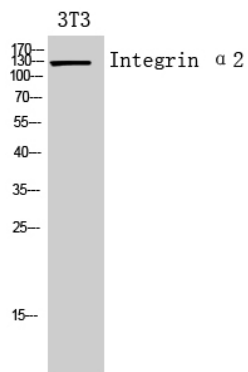
Forschungsbereich

Fokale Adhäsion; ECM-Rezeptor-Interaktion; Hämatopoetische Zelllinie; Reguliert Aktin und Zytoskelett; Signalwege bei Krebs; Kleinzelliges Lungenkarzinom; Hypertrophische Kardiomyopathie (HCM); Arrhythmogene rechtsventrikuläre Kardiomyopathie (ARVC); Dilatative Kardiomyopathie;

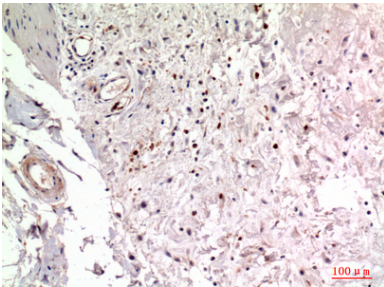
Bilddaten



Western-Blot-Analyse von NIH-3T3-Zellen mit einem polyklonalen Antikörper gegen Integrin $\alpha 2$. Der Sekundärantikörper wurde 1:20000 verdünnt.



Western-Blot-Analyse von 3T3-Zellen mit einem polyklonalen Antikörper gegen Integrin $\alpha 2$. Der Sekundärantikörper wurde 1:20000 verdünnt.



Immunhistochemische Analyse von in Paraffin eingebettetem menschlichem Kolon, Antikörperverdünnung 1:100