

Produktname: Integrin α 1 Kaninchen-polyklonaler Antikörper**Katalog-Nr.: APRab12665**

Nur für Forschungszwecke.

Zusammenfassung

Beschreibung	polyklonaler Kaninchenantikörper
Host	Kaninchen
Anwendung	IHC,ICC/IF,ELISA
Reaktivität	Mensch, Ratte, Maus
Konjugation	Unkonjugiert
Modifikation	Unverändert
Isotyp	IgG
Klonalität	Polyklonal
Form	Flüssig
Konzentration	1 mg/ml
Lagerung	Aliquotieren und bei -20°C lagern (12 Monate haltbar).Frost/Tau-Zyklen vermeiden.
Versand	Eisbeutel
Puffer	Flüssigkeit in PBS mit 50 % Glycerin, 0,5 % Schutzprotein und 0,02 % Konservierungsmittel vom neuen Typ N.
Aufreinigung	Affinitätsreinigung

Anwendung

Verdünnungsverhältnis IHC 1:50-1:200,ICC/IF 1:50-1:200,ELISA 1:10000-1:20000

tnis

Molekulargewicht

Antigen-Informationen

Genname	ITGA1
Alternative Namen	Integrin alpha-1 (CD49 antigen-like family member A;Laminin and collagen receptor;VLA-1;CD antigen CD49a)
Gen-ID	3672.0
SwissProt ID	P56199
Immunogen	Synthetisches Peptid aus menschlichem Protein im Aminosäurebereich: 920-980

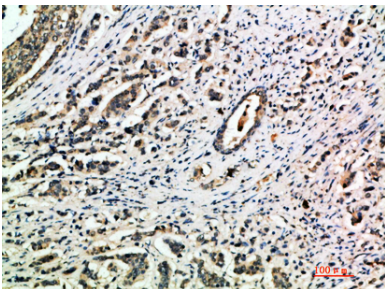
Hintergrund

Integrin-Untereinheit alpha 1 (ITGA1) Homo sapiens. Dieses Gen kodiert die alpha 1-Untereinheit von Integrinrezeptoren. Dieses Protein bildet mit der β 1-Untereinheit ein Heterodimer und formt so einen Zelloberflächenrezeptor für Kollagen und Laminin. Der heterodimere Rezeptor ist an der Zell-Zell-Adhäsion beteiligt und spielt möglicherweise eine Rolle bei Entzündungen und Fibrose. Die alpha 1-Untereinheit enthält eine eingefügte (I) von-Willebrand-Faktor-Typ-I-Domäne, die vermutlich an die Kollagenbindung beteiligt ist. [bereitgestellt von RefSeq, Juli 2008]. Domäne: Die Integrin-I-Domäne (Insert) ist eine VWFA-Domäne. Integrine mit I-Domänen werden nicht durch Proteasen gespalten. Funktion: Integrin alpha-1/beta-1 ist ein Rezeptor für Laminin und Kollagen. Es erkennt die Prolin-hydroxylierte Sequenz G-F-P-G-E-R in Kollagen. Ähnlichkeit: Gehört zur Integrin-Alpha-Kettenfamilie. Ähnlichkeit: Enthält eine VWFA-Domäne. Ähnlichkeit: Enthält sieben FG-GAP-Wiederholungen. Untereinheit: Heterodimer aus einer Alpha- und einer Beta-Untereinheit. Alpha-1 assoziiert mit Beta-1. Interagiert mit RAB21.

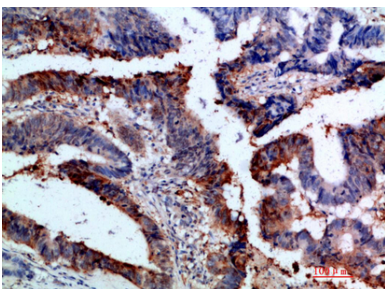
Forschungsbereich

Fokale Adhäsion; ECM-Rezeptor-Interaktion; Hämatopoetische Zelllinie; Reguliert Aktin und Zytoskelett; Hypertrophische Kardiomyopathie (HCM); Arrhythmogene rechtsventrikuläre Kardiomyopathie (ARVC); Dilatative Kardiomyopathie;

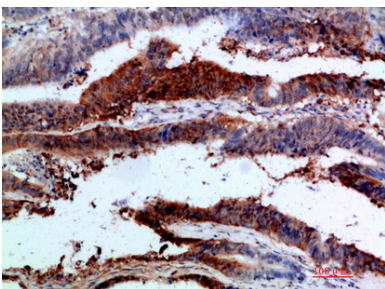
Bilddaten



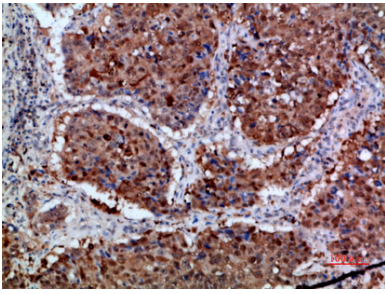
Immunhistochemische Analyse von in Paraffin eingebettetem menschlichem Brustkrebsgewebe, Antikörperverdünnung 1:200



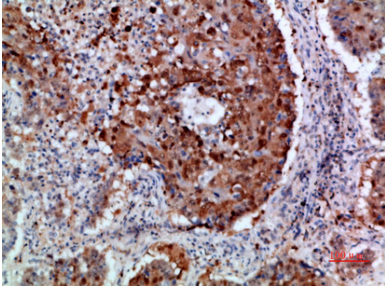
Immunhistochemische Analyse von in Paraffin eingebettetem menschlichem Kolonkarzinom, Antikörperverdünnung 1:200



Immunhistochemische Analyse von in Paraffin eingebettetem menschlichem Kolonkarzinom, Antikörperverdünnung 1:200



Immunohistochemische Analyse von in Paraffin eingebettetem menschlichem Lungenkrebsgewebe, Antikörperverdünnung 1:200



Immunohistochemische Analyse von in Paraffin eingebettetem menschlichem Lungenkrebsgewebe, Antikörperverdünnung 1:200