

Produktname: INSL5 Kaninchen-Polyclonal-Antikörper**Katalog-Nr.: APRab12626**

Nur für Forschungszwecke.

Zusammenfassung

Beschreibung	polyklonaler Kaninchenantikörper
Host	Kaninchen
Anwendung	WB,ELISA
Reaktivität	Mensch, Maus
Konjugation	Unkonjugiert
Modifikation	Unverändert
Isotyp	IgG
Klonalität	Polyklonal
Form	Flüssig
Konzentration	1 mg/ml
Lagerung	Aliquotieren und bei -20°C lagern (12 Monate haltbar).Frost/Tau-Zyklen vermeiden.
Versand	Eisbeutel
Puffer	Flüssigkeit in PBS mit 50 % Glycerin und 0,02 % Konservierungsmittel vom neuen Typ N.
Aufreinigung	Affinitätsreinigung

Anwendung

Verdünnungsverhältnis WB 1:500-1:2000,ELISA 1:5000-1:20000

tnis

Molekulargewicht 14kDa

Antigen-Informationen

Genname INSL5 UNQ156/PRO182

Alternative Namen

Gen-ID 10022.0

SwissProt ID Q9Y5Q6

Immunogen Synthetisiertes Peptid, abgeleitet von humanem Protein. Aminosäurebereich: 30-110

Hintergrund

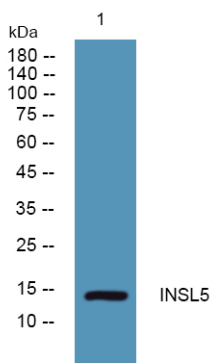
Das von diesem Gen kodierte Protein weist eine klassische Signatur der Insulin-Superfamilie auf und ist Relaxin 3 (RLN3/INSL7) sehr ähnlich. [bereitgestellt von RefSeq, Juli 2008] Funktion: Könnte an der Darmkontraktilität oder an der Thymusentwicklung

und -regulation beteiligt sein. Ähnlichkeit: Gehört zur Insulinfamilie. Untereinheit: Heterodimer aus einer B-Kette und einer A-Kette, die durch zwei Disulfidbrücken verbunden sind. Gewebespezifität: Wird stark im Rektum exprimiert, mit geringeren Konzentrationen im Uterus sowie im Colon ascendens und descendens.

Forschungsbereich

-

Bilddaten



Western-Blot-Analyse von Lysaten aus K562-Zellen, INSL5-Kaninchen-Polyclonal-Antikörper wurde 1:1000 verdünnt, 4 °C über Nacht