

Produktname: IL-8RA Kaninchen-Polyclonal-Antikörper**Katalog-Nr.: APRab12572**

Nur für Forschungszwecke.

Zusammenfassung

Beschreibung	polyklonaler Kaninchenantikörper
Host	Kaninchen
Anwendung	WB,IHC,ICC/IF,ELISA
Reaktivität	Menschlich
Konjugation	Unkonjugiert
Modifikation	Unverändert
Isotyp	IgG
Klonalität	Polyklonal
Form	Flüssig
Konzentration	1 mg/ml
Lagerung	Aliquotieren und bei -20°C lagern (12 Monate haltbar).Frost/Tau-Zyklen vermeiden.
Versand	Eisbeutel
Puffer	Flüssigkeit in PBS mit 50 % Glycerin, 0,5 % Schutzprotein und 0,02 % Konservierungsmittel vom neuen Typ N.
Aufreinigung	Affinitätsreinigung

Anwendung

Verdünnungsverhältnis WB 1:500-1:2000,IHC 1:50-1:200,ICC/IF 1:50-1:200,ELISA 1:10000-1:20000

tnis

Molekulargewicht

Antigen-Informationen

Genname	CXCR1 CMKAR1 IL8RA
Alternative Namen	C-X-C chemokine receptor type 1 (CXC-R1;CXCR-1;CDw128a;High affinity interleukin-8 receptor A;IL-8R A;IL-8 receptor type 1;CD antigen CD181)
Gen-ID	3577.0
SwissProt ID	P25024
Immunogen	Synthetisches Peptid aus menschlichem Protein im Aminosäurebereich: 1-50

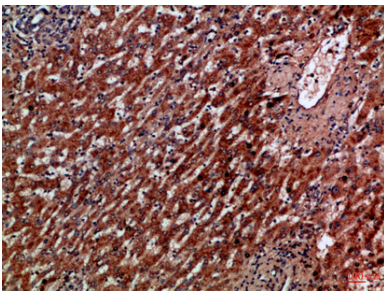
Hintergrund

C-X-C-Motiv-Chemokinrezeptor 1 (CXCR1) Homo sapiens. Das von diesem Gen kodierte Protein gehört zur Familie der G-Protein-gekoppelten Rezeptoren. Es ist ein Rezeptor für Interleukin 8 (IL-8). Es bindet mit hoher Affinität an IL-8 und leitet das Signal über ein G-Protein-aktiviertes Second-Messenger-System weiter. Knockout-Studien an Mäusen deuten darauf hin, dass dieses Protein die Migration embryonaler Oligodendrozyten-Vorläufer im sich entwickelnden Rückenmark hemmt. Dieses Gen, IL8RB (ein Gen, das einen weiteren hochaffinen IL-8-Rezeptor kodiert) sowie IL8RBP (ein Pseudogen von IL8RB) bilden einen Gencluster in einer Region auf Chromosom 2q33-q36. [bereitgestellt von RefSeq, Juli 2008]. Funktion: Rezeptor für Interleukin-8, einen starken chemotaktischen Faktor für Neutrophile. Die Bindung von IL-8 an den Rezeptor führt zur Aktivierung von Neutrophilen. Diese Reaktion wird über ein G-Protein vermittelt, das ein Phosphatidylinositol-Calcium-Second-Messenger-System aktiviert. Dieser Rezeptor bindet IL-8 mit hoher Affinität und MGSA (GRO) mit niedriger Affinität. (Online-Information: CXC-Chemokinrezeptoren; Ähnlichkeit: Gehört zur Familie der G-Protein-gekoppelten Rezeptoren 1.)

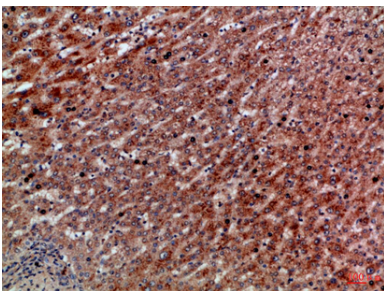
Forschungsbereich

Zytokin-Zytokinrezeptor-Interaktion; Chemokin; Endozytose; Epithelzellsignalisierung bei Helicobacter-pylori-Infektion;

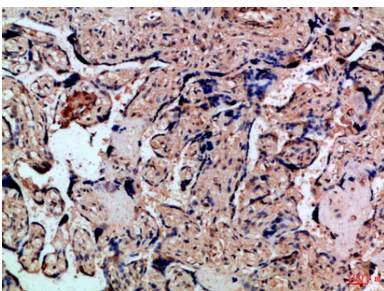
Bilddaten



Immunhistochemische Analyse von in Paraffin eingebettetem menschlichem Leberkrebs, Antikörperverdünnung 1:100



Immunhistochemische Analyse von in Paraffin eingebettetem menschlichem Leberkrebs, Antikörperverdünnung 1:100



Immunhistochemische Analyse von in Paraffin eingebetteter menschlicher Plazenta, Antikörperverdünnung 1:100