
Produktname: IL-32 Kaninchen-Polyclonal-Antikörper**Katalog-Nr.: APRab12552**

Nur für Forschungszwecke.

Zusammenfassung

Beschreibung	polyklonaler Kaninchenantikörper
Host	Kaninchen
Anwendung	WB,IHC,ICC/IF,ELISA
Reaktivität	Mensch, Ratte, Maus
Konjugation	Unkonjugiert
Modifikation	Unverändert
Isotyp	IgG
Klonalität	Polyklonal
Form	Flüssig
Konzentration	1 mg/ml
Lagerung	Aliquotieren und bei -20°C lagern (12 Monate haltbar).Frost/Tau-Zyklen vermeiden.
Versand	Eisbeutel
Puffer	Flüssigkeit in PBS mit 50 % Glycerin, 0,5 % Schutzprotein und 0,02 % Konservierungsmittel vom neuen Typ N.
Aufreinigung	Affinitätsreinigung

Anwendung

Verdünnungsverhältnis	WB 1:500-1:2000,IHC 1:100-1:300,ICC/IF 1:50-1:200,ELISA 1:20000-1:40000
Molekulargewicht	26kDa

Antigen-Informationen

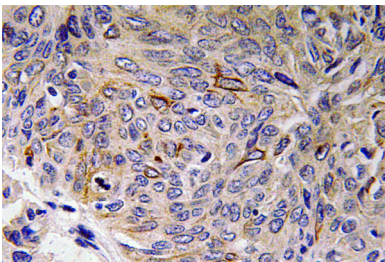
Genname	IL32
Alternative Namen	IL32; NK4; TAIF; Interleukin-32; IL-32; Natural killer cells protein 4; Tumor necrosis factor alpha-inducing factor
Gen-ID	9235.0
SwissProt ID	P24001
Immunogen	Das Antiserum wurde gegen ein synthetisches Peptid, abgeleitet von humanem IL-32, hergestellt. Aminosäurebereich: 177-226

Hintergrund

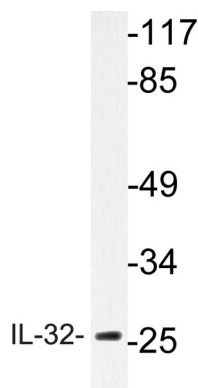
Dieses Gen kodiert für ein Mitglied der Zytokinfamilie. Das Protein enthält eine Tyrosinsulfatierungsstelle, drei potenzielle N-Myristoylierungsstellen, mehrere putative Phosphorylierungsstellen und eine RGD-Zelladhäsionssequenz. Die Expression dieses Proteins ist nach Aktivierung von T-Zellen durch Mitogene oder nach Aktivierung von NK-Zellen durch IL-2 erhöht. Dieses Protein induziert die Produktion von TNF- α in Makrophagen. Alternative Spleißvarianten, die für verschiedene Isoformen kodieren, wurden charakterisiert. [bereitgestellt von RefSeq, Juli 2008], Achtung: Die hier gezeigte Sequenz stammt aus einer automatischen Ensembl-Analyse und sollte als vorläufiges Ergebnis betrachtet werden. Funktion: Zytokin, das möglicherweise eine Rolle bei angeborenen und adaptiven Immunantworten spielt. Es induziert verschiedene Zytokine wie TNF- α /TNF- α und IL-8. Es aktiviert typische Zytokin-Signalwege von NF- κ B und p38 MAPK. Induktion: Die Expression ist nach Aktivierung von T-Zellen durch Mitogene oder nach Aktivierung von NK-Zellen durch IL-2 erhöht. Gewebespezifität: Es wird selektiv in Lymphozyten exprimiert. Die Expression ist in Immunzellen stärker ausgeprägt als in Nicht-Immunzellen.

Forschungsbereich

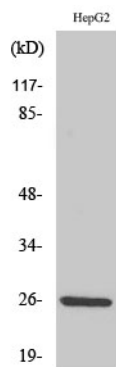
Bilddaten



Immunhistochemische Analyse von IL-32-Antikörpern in Paraffin-eingebettetem menschlichem Lungenkarzinomgewebe.



Western-Blot-Analyse von Lysat aus HepG2-Zellen unter Verwendung eines IL-32-Antikörpers.



Western-Blot-Analyse verschiedener Zellen unter Verwendung des polyklonalen IL-32-Antikörpers