

Produktname: IL-28 Kaninchen-Polyclonal-Antikörper**Katalog-Nr.: APRab12543**

Nur für Forschungszwecke.

Zusammenfassung

Beschreibung	polyklonaler Kaninchenantikörper
Host	Kaninchen
Anwendung	WB,IHC,ICC/IF,ELISA
Reaktivität	Mensch, Ratte, Maus
Konjugation	Unkonjugiert
Modifikation	Unverändert
Isotyp	IgG
Klonalität	Polyklonal
Form	Flüssig
Konzentration	1 mg/ml
Lagerung	Aliquotieren und bei -20°C lagern (12 Monate haltbar).Frost/Tau-Zyklen vermeiden.
Versand	Eisbeutel
Puffer	Flüssigkeit in PBS mit 50 % Glycerin, 0,5 % Schutzprotein und 0,02 % Konservierungsmittel vom neuen Typ N.
Aufreinigung	Affinitätsreinigung

Anwendung

Verdünnungsverhältnis	WB 1:500-1:2000,IHC 1:100-1:300,ICC/IF 1:50-1:200,ELISA 1:10000-1:20000
Molekulargewicht	25kDa

Antigen-Informationen

Genname	IL28A
Alternative Namen	IL28A; IFNL2; ZCYTO20; Interleukin-28A; IL-28A; Cytokine Zcyto20; Interferon lambda-2; IFN-lambda-2
Gen-ID	282616.0
SwissProt ID	Q8IZJ0
Immunogen	Das Antiserum wurde gegen ein synthetisches Peptid hergestellt, das von der C-terminalen Region des humanen IL28A abgeleitet ist. Aminosäurebereich: 131–180

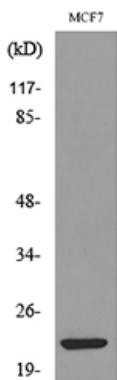
Hintergrund

Dieses Gen kodiert ein Zytokin, das entfernt mit Typ-I-Interferonen und der IL-10-Familie verwandt ist. Dieses Gen, Interleukin 28B (IL28B) und Interleukin 29 (IL29) sind drei eng verwandte Zytokingene, die einen Zytokin-Gencluster auf der Chromosomenregion 19q13 bilden. Die Expression der von diesen drei Genen kodierten Zytokine kann durch Virusinfektionen induziert werden. Alle drei Zytokine interagieren mit einem heterodimeren Klasse-II-Zytokinrezeptor, der aus Interleukin-10-Rezeptor Beta (IL10RB) und Interleukin-28-Rezeptor Alpha (IL28RA) besteht. [bereitgestellt von RefSeq, Juli 2008], Achtung: Es ist unklar, ob Met-1 oder Met-5 der Initiator ist. Funktion: Zytokin mit immunmodulatorischer Aktivität. Es erhöht die Expression von MHC-Klasse-I-Antigenen, besitzt eine starke antivirale und antitumorale Aktivität. Ligand für den heterodimeren Klasse-II-Zytokinrezeptor, bestehend aus IL10RB und IL28RA. Der Ligand-Rezeptor-Komplex scheint über den Jak-STAT-Signalweg zu wirken. Induktion: Durch Virusinfektionen oder doppelsträngige RNA. Online-Information: Eintritt von Interleukin-28. Ähnlichkeit: Gehört zur IL-28/IL-29-Familie.

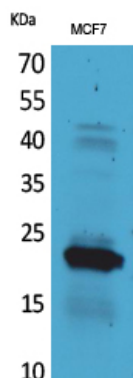
Forschungsbereich

Zytokin-Zytokinrezeptor-Interaktion; Jak_STAT;

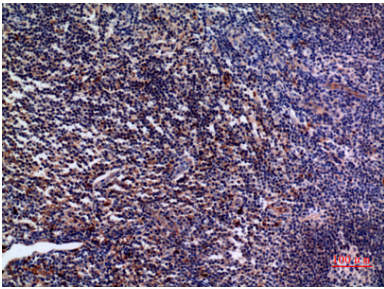
Bilddaten



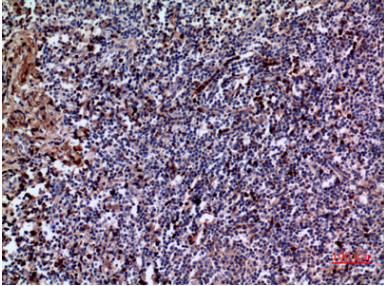
Western-Blot-Analyse von Lysat aus MCF7-Zellen unter Verwendung des IL28A-Antikörpers.



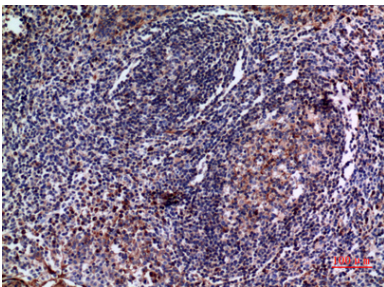
Western-Blot-Analyse von MCF7-Zellen mit einem polyklonalen IL-28-Antikörper. Der Sekundärintikörper wurde 1:20000 verdünnt.



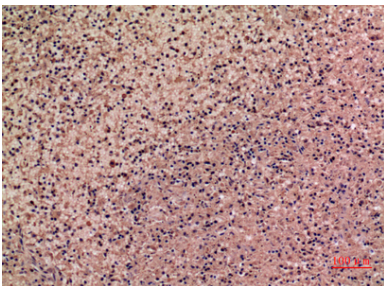
Immunohistochemische Analyse von in Paraffin eingebettetem menschlichem Tonsillengewebe, Antikörperverdünnung 1:100



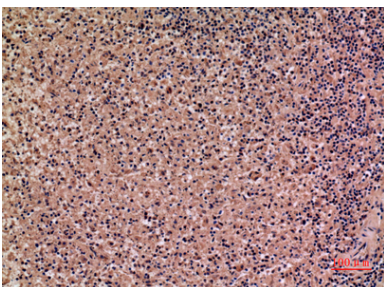
Immunohistochemische Analyse von in Paraffin eingebettetem menschlichem Tonsillengewebe, Antikörperverdünnung 1:100



Immunohistochemische Analyse von in Paraffin eingebettetem menschlichem Tonsillengewebe, Antikörperverdünnung 1:100



Immunohistochemische Analyse von in Paraffin eingebetteter menschlicher Milz, Antikörperverdünnung 1:100



Immunohistochemische Analyse von in Paraffin eingebetteter menschlicher Milz, Antikörperverdünnung 1:100