

---

**Produktname: IL-20R $\beta$  Kaninchen-Polyclonal-Antikörper****Katalog-Nr.: APRab12535**

Nur für Forschungszwecke.

**Zusammenfassung**

<b>Beschreibung</b>	polyklonaler Kaninchenantikörper
<b>Host</b>	Kaninchen
<b>Anwendung</b>	WB,IHC,ICC/IF,ELISA
<b>Reaktivität</b>	Mensch, Maus
<b>Konjugation</b>	Unkonjugiert
<b>Modifikation</b>	Unverändert
<b>Isotyp</b>	IgG
<b>Klonalität</b>	Polyklonal
<b>Form</b>	Flüssig
<b>Konzentration</b>	1 mg/ml
<b>Lagerung</b>	Aliquotieren und bei -20°C lagern (12 Monate haltbar).Frost/Tau-Zyklen vermeiden.
<b>Versand</b>	Eisbeutel
<b>Puffer</b>	Flüssigkeit in PBS mit 50 % Glycerin, 0,5 % Schutzprotein und 0,02 % Konservierungsmittel vom neuen Typ N.
<b>Aufreinigung</b>	Affinitätsreinigung

**Anwendung**

<b>Verdünnungsverhältnis</b>	WB 1:500-1:2000,IHC 1:100-1:300,ICC/IF 1:50-1:200,ELISA 1:10000-1:20000
<b>Molekulargewicht</b>	35kDa

**Antigen-Informationen**

<b>Genname</b>	IL20RB
<b>Alternative Namen</b>	IL20RB; DIRS1; Interleukin-20 receptor subunit beta; IL-20 receptor subunit beta; IL-20R-beta; IL-20RB; IL-20R2
<b>Gen-ID</b>	53833.0
<b>SwissProt ID</b>	Q6UXL0
<b>Immunogen</b>	Das Antiserum wurde gegen ein synthetisches Peptid, abgeleitet von humanem IL20RB, hergestellt. Aminosäurebereich: 141–190

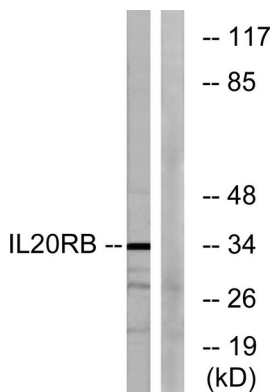
## Hintergrund

IL20RB und IL20RA (MIM 605620) bilden einen heterodimeren Rezeptor für Interleukin-20 (IL20; MIM 605619) (Blumberg et al., 2001 [PubMed 11163236]). [bereitgestellt von OMIM, Feb. 2009]. Funktion: Das IL20RA/IL20RB-Dimer ist ein Rezeptor für IL19, IL20 und IL24. Das IL22RA1/IL20RB-Dimer ist ein Rezeptor für IL20 und IL24. Ähnlichkeit: Gehört zur Familie der Zytokinrezeptoren vom Typ II. Ähnlichkeit: Enthält zwei Fibronectin-Typ-III-Domänen. Untereinheit: Heterodimer mit IL20RA und Heterodimer mit IL22RA1. Gewebespezifität: Weit verbreitet exprimiert, mit den höchsten Konzentrationen in Haut und Hoden. Stark ausgeprägt in psoriatischer Haut.

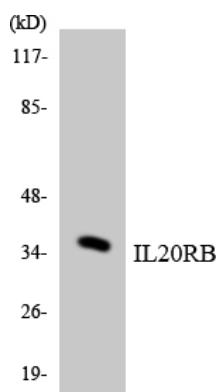
## Forschungsbereich

Zytokin-Zytokinrezeptor-Interaktion; Jak\_STAT;

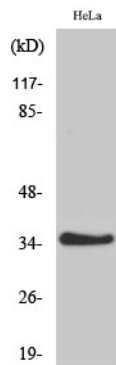
## Bilddaten



Western-Blot-Analyse von Lysaten aus HeLa-Zellen unter Verwendung des IL20RB-Antikörpers. Die Spur rechts ist mit dem synthetisierten Peptid blockiert.



Western-Blot-Analyse der Lysate aus COLO205-Zellen unter Verwendung des IL20RB-Antikörpers.



Western-Blot-Analyse verschiedener Zellen unter Verwendung des polyklonalen IL-20R $\beta$ -Antikörpers