

---

**Produktname: IL-20R $\alpha$  Kaninchen-Polyclonal-Antikörper****Katalog-Nr.: APRab12534**

Nur für Forschungszwecke.

**Zusammenfassung**

<b>Beschreibung</b>	polyklonaler Kaninchenantikörper
<b>Host</b>	Kaninchen
<b>Anwendung</b>	WB,IHC,ICC/IF,ELISA
<b>Reaktivität</b>	Mensch, Ratte, Maus
<b>Konjugation</b>	Unkonjugiert
<b>Modifikation</b>	Unverändert
<b>Isotyp</b>	IgG
<b>Klonalität</b>	Polyklonal
<b>Form</b>	Flüssig
<b>Konzentration</b>	1 mg/ml
<b>Lagerung</b>	Aliquotieren und bei -20°C lagern (12 Monate haltbar).Frost/Tau-Zyklen vermeiden.
<b>Versand</b>	Eisbeutel
<b>Puffer</b>	Flüssigkeit in PBS mit 50 % Glycerin, 0,5 % Schutzprotein und 0,02 % Konservierungsmittel vom neuen Typ N.
<b>Aufreinigung</b>	Affinitätsreinigung

**Anwendung**

<b>Verdünnungsverhältnis</b>	WB 1:500-1:2000,IHC 1:100-1:300,ICC/IF 1:50-1:200,ELISA 1:20000-1:40000
<b>Molekulargewicht</b>	62kDa

**Antigen-Informationen**

<b>Genname</b>	IL20RA IL20RA; Interleukin-20 receptor subunit alpha; IL-20 receptor subunit alpha; IL-20R-alpha; IL-
<b>Alternative Namen</b>	20RA; Cytokine receptor class-II member 8; Cytokine receptor family 2 member 8; CRF2-8; IL-20R1; ZcytoR7
<b>Gen-ID</b>	53832.0
<b>SwissProt ID</b>	Q9UHF4
<b>Immunogen</b>	Das Antiserum wurde gegen ein synthetisches Peptid hergestellt, das vom humanen IL-20R $\alpha$ abgeleitet ist. Aminosäurebereich: 173–222

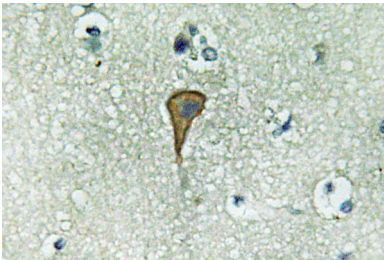
## Hintergrund

Dieses Gen kodiert für ein Mitglied der Typ-II-Zytokinrezeptorfamilie. Das kodierte Protein ist eine Untereinheit des Rezeptors für Interleukin 20 (IL-20), ein Zytokin, das möglicherweise an epidermalen Funktionen beteiligt ist. Der IL-20-Rezeptor ist ein heterodimerer Komplex, bestehend aus dem kodierten Protein und dem IL-20-Rezeptor- $\beta$ . Dieses Gen und der IL-20-Rezeptor- $\beta$  werden in der Haut stark exprimiert und sind bei Psoriasis hochreguliert. Alternatives Spleißen führt zu mehreren Transkriptvarianten. [bereitgestellt von RefSeq, Juli 2013] Funktion: Das IL-20RA/IL-20RB-Dimer ist ein Rezeptor für IL-19, IL-20 und IL-24. Das IL20RA/IL10RB-Dimer ist ein Rezeptor für IL26. Ähnlichkeit: Gehört zur Familie der Zytokinrezeptoren vom Typ II. Ähnlichkeit: Enthält zwei Fibronectin-Typ-III-Domänen. Untereinheit: Heterodimer mit IL20RB und Heterodimer mit IL10RB. Gewebespezifität: Weit verbreitet exprimiert, mit den höchsten Konzentrationen in Haut und Hoden sowie hohen Konzentrationen im Gehirn. Stark exprimiert in psoriatischer Haut.

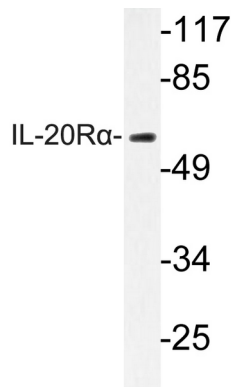
## Forschungsbereich

Zytokin-Zytokinrezeptor-Interaktion; Jak\_STAT;

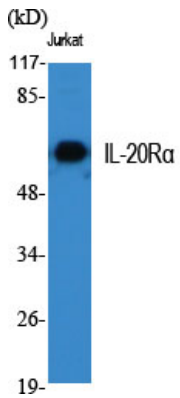
## Bilddaten



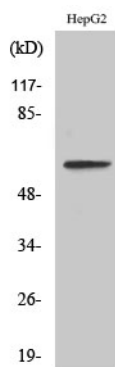
Immunhistochemische Analyse von IL-20R $\alpha$ -Antikörpern in Paraffin-eingebettetem menschlichem Hirngewebe.



Western-Blot-Analyse von Lysat aus HepG2-Zellen unter Verwendung eines IL-20R $\alpha$ -Antikörpers.



Western-Blot-Analyse verschiedener Zellen unter Verwendung des polyklonalen IL-20R $\alpha$ -Antikörpers



Western-Blot-Analyse von LOVO-Zellen unter Verwendung des polyklonalen IL-20R $\alpha$ -Antikörpers