

Produktname: IL-20 Kaninchen-Polyclonal-Antikörper**Katalog-Nr.: APRab12532**

Nur für Forschungszwecke.

Zusammenfassung

Beschreibung	polyklonaler Kaninchenantikörper
Host	Kaninchen
Anwendung	WB,ELISA
Reaktivität	Mensch, Maus
Konjugation	Unkonjugiert
Modifikation	Unverändert
Isotyp	IgG
Klonalität	Polyklonal
Form	Flüssig
Konzentration	1 mg/ml
Lagerung	Aliquotieren und bei -20°C lagern (12 Monate haltbar).Frost/Tau-Zyklen vermeiden.
Versand	Eisbeutel
Puffer	Flüssigkeit in PBS mit 50 % Glycerin, 0,5 % Schutzprotein und 0,02 % Konservierungsmittel vom neuen Typ N.
Aufreinigung	Affinitätsreinigung

Anwendung

Verdünnungsverhältnis	WB 1:500-1:2000,ELISA 1:5000-1:10000
Molekulargewicht	28kDa

Antigen-Informationen

Genname	IL20
Alternative Namen	IL20; ZCYTO10; Interleukin-20; IL-20; Cytokine Zcyto10
Gen-ID	50604.0
SwissProt ID	Q9NYY1
Immunogen	Das Antiserum wurde gegen ein synthetisches Peptid, abgeleitet von humanem IL-20, hergestellt. Aminosäurebereich: 12-61

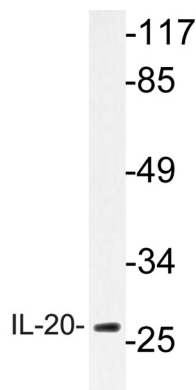
Hintergrund

Das von diesem Gen kodierte Protein ist ein Zytokin, das strukturell mit Interleukin 10 (IL-10) verwandt ist. Es wurde gezeigt, dass dieses Zytokin sein Signal in Keratinozyten über den Signaltransduktor und Aktivator der Transkription 3 (STAT3) weiterleitet. Ein spezifischer Rezeptor für dieses Zytokin wird in der Haut exprimiert und ist in psoriatischer Haut stark erhöht, was auf eine Rolle dieses Proteins in der epidermalen Funktion und bei Psoriasis hindeutet. [bereitgestellt von RefSeq, Juli 2008], Funktion: Zytokin, das möglicherweise an der epidermalen Funktion und bei Psoriasis beteiligt ist. Wirkt über STAT3., Ähnlichkeit: Gehört zur IL-10-Familie., Gewebespezifität: Wird in sehr geringen Mengen in Haut, Trachea und anderen Geweben exprimiert.

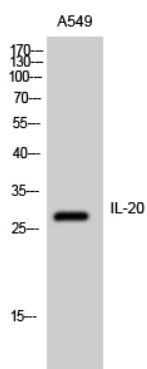
Forschungsbereich

Zytokin-Zytokinrezeptor-Interaktion; Jak_STAT;

Bilddaten



Western-Blot-Analyse von Lysat aus A549-Zellen unter Verwendung eines IL-20-Antikörpers.



Western-Blot-Analyse von A549-Zellen unter Verwendung eines polyklonalen IL-20-Antikörpers