
Produktname: IL-1RI Kaninchen-polyklonaler Antikörper**Katalog-Nr.: APRab12526**

Nur für Forschungszwecke.

Zusammenfassung

Beschreibung	polyklonaler Kaninchenantikörper
Host	Kaninchen
Anwendung	WB,IHC,ICC/IF,ELISA
Reaktivität	Mensch, Ratte, Maus
Konjugation	Unkonjugiert
Modifikation	Unverändert
Isotyp	IgG
Klonalität	Polyklonal
Form	Flüssig
Konzentration	1 mg/ml
Lagerung	Aliquotieren und bei -20°C lagern (12 Monate haltbar).Frost/Tau-Zyklen vermeiden.
Versand	Eisbeutel
Puffer	Flüssigkeit in PBS mit 50 % Glycerin, 0,5 % Schutzprotein und 0,02 % Konservierungsmittel vom neuen Typ N.
Aufreinigung	Affinitätsreinigung

Anwendung

Verdünnungsverhältnis	WB 1:500-1:2000,IHC 1:100-1:300,ICC/IF 1:50-1:200,ELISA 1:10000-1:20000
Molekulargewicht	75kDa

Antigen-Informationen

Genname	IL1R1 IL1R1; IL1R; IL1RA; IL1RT1; Interleukin-1 receptor type 1; IL-1R-1; IL-1RT-1; IL-1RT1; CD121
Alternative Namen	antigen-like family member A; Interleukin-1 receptor alpha; IL-1R-alpha; Interleukin-1 receptor type I; p80; CD121a
Gen-ID	3554.0
SwissProt ID	P14778
Immunogen	Das Antiserum wurde gegen ein synthetisches Peptid hergestellt, das vom N-terminalen Bereich des humanen IL1R1 abgeleitet ist. Aminosäurebereich: 31-80

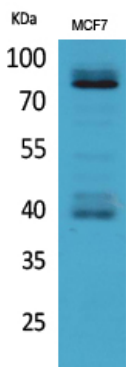
Hintergrund

Dieses Gen kodiert einen Zytokinrezeptor der Interleukin-1-Rezeptorfamilie. Das kodierte Protein ist ein Rezeptor für Interleukin-1 α , Interleukin-1 β und den Interleukin-1-Rezeptorantagonisten (IL-1RA). Es ist ein wichtiger Mediator, der an vielen zytokininduzierten Immun- und Entzündungsreaktionen beteiligt ist. Dieses Gen befindet sich in einem Cluster verwandter Zytokinrezeptorgene auf Chromosom 2q12. [bereitgestellt von RefSeq, Dez. 2013] Funktion: Rezeptor für Interleukin-1 α (IL-1A), IL-1 β (IL-1B) und den Interleukin-1-Rezeptorantagonisten (IL-1RA). Die Bindung an den Agonisten führt zur Aktivierung von NF- κ B. Die Signalübertragung beinhaltet die Bildung eines ternären Komplexes aus IL1RAP, TOLLIP, MYD88 und IRAK1 oder IRAK2. Ähnlichkeit: Gehört zur Interleukin-1-Rezeptorfamilie. Ähnlichkeit: Enthält eine TIR-Domäne. Ähnlichkeit: Enthält drei Ig-ähnliche C2-Domänen (Immunglobulin-ähnliche Domänen). Untereinheit: Bindet an IL1RAP.

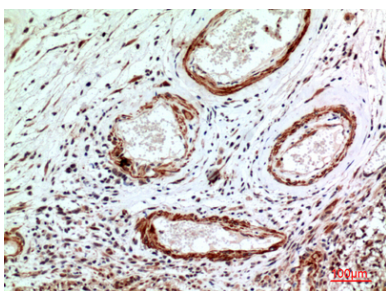
Forschungsbereich

MAPK_ERK_Wachstum;MAPK_G_Protein;Zytokin-Zytokinrezeptor-Interaktion;Apoptosehemmung;Mitochondriale Apoptose;Apoptose-Übersicht;Hämatopoetische Zelllinie;

Bilddaten



Western-Blot-Analyse von MCF7-Zellen mit einem polyklonalen IL-1RI-Antikörper. Der Sekundärantikörper wurde 1:20000 verdünnt.



Immunhistochemische Analyse von in Paraffin eingebettetem menschlichem Gehirn, Antikörperverdünnung 1:100