
Produktname: IL-1F7 Kaninchen-Polyclonal-Antikörper**Katalog-Nr.: APRab12521**

Nur für Forschungszwecke.

Zusammenfassung

Beschreibung	polyklonaler Kaninchenantikörper
Host	Kaninchen
Anwendung	IHC, ICC/IF, ELISA
Reaktivität	Mensch, Ratte, Maus
Konjugation	Unkonjugiert
Modifikation	Unverändert
Isotyp	IgG
Klonalität	Polyklonal
Form	Flüssig
Konzentration	1 mg/ml
Lagerung	Aliquotieren und bei -20°C lagern (12 Monate haltbar). Frost/Tau-Zyklen vermeiden.
Versand	Eisbeutel
Puffer	Flüssigkeit in PBS mit 50 % Glycerin, 0,5 % Schutzprotein und 0,02 % Konservierungsmittel vom neuen Typ N.
Aufreinigung	Affinitätsreinigung

Anwendung**Verdünnungsverhältnis** IHC 1:50-1:200, ICC/IF 1:50-1:200, ELISA 1:10000-1:20000**tnis****Molekulargewicht****Antigen-Informationen**

Genname	IL37 Interleukin-37 (FIL1 zeta; IL-1X; Interleukin-1 family member 7; IL-1F7; Interleukin-1 homolog
Alternative Namen	4; IL-1H; IL-1H4; Interleukin-1 zeta; IL-1 zeta; Interleukin-1-related protein; IL-1RP1; Interleukin-23; IL-37)
Gen-ID	27178.0
SwissProt ID	Q9NZH6
Immunogen	Synthetisches Peptid aus menschlichem Protein im Aminosäurebereich: 101-150

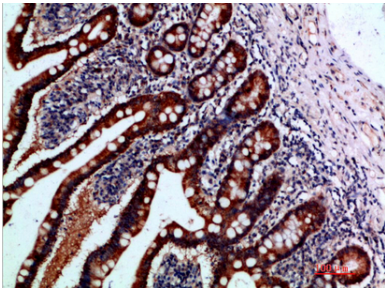
Hintergrund

Das von diesem Gen kodierte Protein gehört zur Interleukin-1-Zytokinfamilie. Dieses Zytokin kann an den Interleukin-18-Rezeptor (IL18R1/IL-1R α) binden und fungiert möglicherweise als Ligand. Es bindet außerdem an das Interleukin-18-Bindungsprotein (IL18BP), ein inhibitorisches Bindungsprotein von Interleukin 18 (IL-18), und bildet anschließend einen Komplex mit der β -Untereinheit des IL-18-Rezeptors, wodurch die Aktivität von IL-18 gehemmt wird. Dieses Gen bildet zusammen mit acht weiteren Genen der Interleukin-1-Familie einen Zytokin-Gencluster auf Chromosom 2. Fünf alternativ gespleißte Transkriptvarianten, die für unterschiedliche Isoformen kodieren, wurden beschrieben. [bereitgestellt von RefSeq, Juli 2008] Funktion: Bindet an den Interleukin-18-Rezeptor (IL-18R), jedoch nicht an den IL-1-Rezeptor. Könnte ein neuer Akteur in den durch die IL-18/IL-18R-Achse vermittelten Entzündungs- und Immunreaktionen sein. Induktion: Durch Phorbolester (PMA) in verschiedenen Zelllinien. Sonstiges: Die hier gezeigte Sequenz stammt aus einem Eintrag der EMBL/GenBank/DDBJ-Drittparteien-Annotation (TPA). Online-Informationen: Eintrag zu Interleukin-1. Ähnlichkeit: Gehört zur IL-1-Familie. Gewebespezifität: Isoform A, Isoform B und Isoform C werden in Hoden, Dickdarm, Plazenta, Lunge und Lymphknoten exprimiert. Isoform D und Isoform E wurden nur in Hoden und Knochenmark gefunden. Im Gehirn findet sich hingegen nur Isoform A, in der Niere nur Isoform B und im Herzen nur Isoform C.

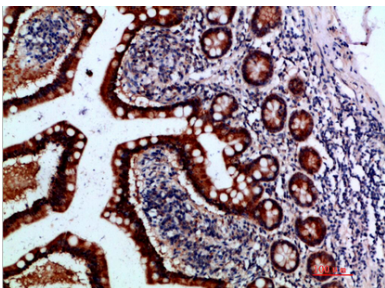
Forschungsbereich

-

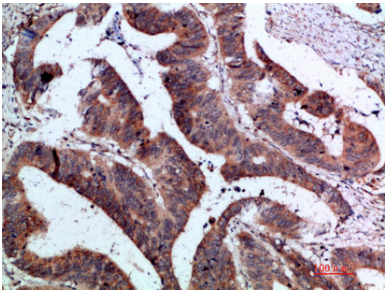
Bilddaten



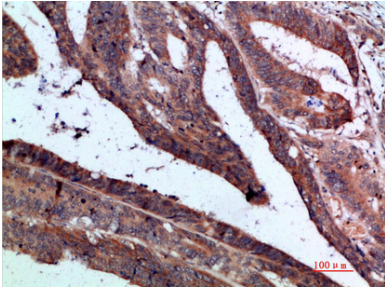
Immunhistochemische Analyse von in Paraffin eingebettetem menschlichem Dünndarm, Antikörperverdünnung 1:200



Immunhistochemische Analyse von in Paraffin eingebettetem menschlichem Dünndarm, Antikörperverdünnung 1:200



Immunohistochemische Analyse von in Paraffin eingebettetem menschlichem Kolonkarzinom, Antikörperverdünnung 1:200



Immunohistochemische Analyse von in Paraffin eingebettetem menschlichem Kolonkarzinom, Antikörperverdünnung 1:200