
Produktname: IL-18R Kaninchen-Polyclonal-Antikörper**Katalog-Nr.: APRab12515**

Nur für Forschungszwecke.

Zusammenfassung

Beschreibung	polyklonaler Kaninchenantikörper
Host	Kaninchen
Anwendung	WB,ELISA
Reaktivität	Mensch, Ratte, Maus
Konjugation	Unkonjugiert
Modifikation	Unverändert
Isotyp	IgG
Klonalität	Polyklonal
Form	Flüssig
Konzentration	1 mg/ml
Lagerung	Aliquotieren und bei -20°C lagern (12 Monate haltbar).Frost/Tau-Zyklen vermeiden.
Versand	Eisbeutel
Puffer	Flüssigkeit in PBS mit 50 % Glycerin, 0,5 % Schutzprotein und 0,02 % Konservierungsmittel vom neuen Typ N.
Aufreinigung	Affinitätsreinigung

Anwendung**Verdünnungsverhältnis** WB 1:500-1:2000,ELISA 1:10000-1:20000**tnis****Molekulargewicht** 63kDa**Antigen-Informationen**

Genname	IL18R1
Alternative Namen	IL18R1; IL1RRP; Interleukin-18 receptor 1; IL-18R-1; IL-18R1; CD218 antigen-like family member A; CDw218a; IL1 receptor-related protein; IL-1Rrp; IL1R-rp; CD218a
Gen-ID	8809.0
SwissProt ID	Q13478
Immunogen	Das Antiserum wurde gegen ein synthetisches Peptid hergestellt, das von der internen Region des humanen IL18R1 abgeleitet ist. Aminosäurebereich: 231–280

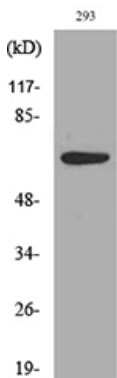
Hintergrund

Das von diesem Gen kodierte Protein ist ein Zytokinrezeptor der Interleukin-1-Rezeptorfamilie. Dieser Rezeptor bindet spezifisch Interleukin 18 (IL-18) und ist essenziell für die IL-18-vermittelte Signaltransduktion. IFN- α und IL-12 induzieren die Expression dieses Rezeptors in NK- und T-Zellen. Dieses Gen bildet zusammen mit vier weiteren Mitgliedern der Interleukin-1-Rezeptorfamilie – IL-1R2, IL-1R1, IL-1Rrp2 und IL-1Rrp2 – einen Gencluster auf Chromosom 2q. Für dieses Gen wurden alternativ gespleißte Transkriptvarianten gefunden, die für verschiedene Isoformen kodieren. [bereitgestellt von RefSeq, Sep. 2013], Funktion: Rezeptor für Interleukin 18 (IL-18). Die Bindung an den Agonisten führt zur Aktivierung von NF- κ B. Sonstiges: Bindet weder Interleukin 1 α (IL-1A) noch Interleukin 1 β (IL-1B). Ähnlichkeit: Gehört zur Interleukin-1-Rezeptorfamilie. Ähnlichkeit: Enthält eine TIR-Domäne. Ähnlichkeit: Enthält drei Ig-ähnliche C2-Domänen (Immunglobulin-ähnliche Domänen). Gewebespezifität: Wird in Lunge, Leukozyten, Milz, Leber, Thymus, Prostata, Dünndarm, Dickdarm, Plazenta und Herz exprimiert; fehlt jedoch in Gehirn, Skelettmuskulatur, Pankreas und Niere. Hohe Expression in Hodgkin-Lymphom-Zelllinien.

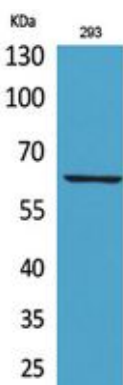
Forschungsbereich

Zytokin-Zytokin-Rezeptor-Interaktion;

Bilddaten



Western-Blot-Analyse von Lysat aus 293-Zellen unter Verwendung des IL18R1-Antikörpers.



Western-Blot-Analyse von 293-Zellen unter Verwendung eines polyklonalen IL-18R-Antikörpers. Der Sekundärantikörper wurde 1:20000 verdünnt.