

Produktname: IL-17C Kaninchen-Polyclonal-Antikörper**Katalog-Nr.: APRab12506**

Nur für Forschungszwecke.

Zusammenfassung

Beschreibung	polyklonaler Kaninchenantikörper
Host	Kaninchen
Anwendung	IHC,ICC/IF,ELISA
Reaktivität	Mensch, Ratte, Maus
Konjugation	Unkonjugiert
Modifikation	Unverändert
Isotyp	IgG
Klonalität	Polyklonal
Form	Flüssig
Konzentration	1 mg/ml
Lagerung	Aliquotieren und bei -20°C lagern (12 Monate haltbar).Frost/Tau-Zyklen vermeiden.
Versand	Eisbeutel
Puffer	Flüssigkeit in PBS mit 50 % Glycerin, 0,5 % Schutzprotein und 0,02 % Konservierungsmittel vom neuen Typ N.
Aufreinigung	Affinitätsreinigung

Anwendung

Verdünnungsverhältnis IHC 1:50-1:200,ICC/IF 1:50-1:200,ELISA 1:10000-1:20000

tnis

Molekulargewicht

Antigen-Informationen

Genname	IL17C UNQ561/PRO1122
Alternative Namen	Interleukin-17C (IL-17C;Cytokine CX2)
Gen-ID	27189.0
SwissProt ID	Q9P0M4
Immunogen	Synthetisches Peptid aus menschlichem Protein im Aminosäurebereich: 81-130

Hintergrund

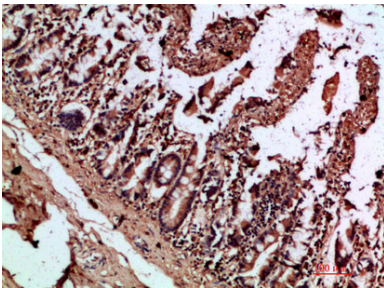
Das von diesem Gen kodierte Protein ist ein von T-Zellen stammendes Zytokin, das Sequenzähnlichkeit mit IL-17 aufweist.

Dieses Zytokin stimuliert die Freisetzung von Tumornekrosefaktor alpha und Interleukin-1 beta aus einer monozytären Zelllinie. Die Expression dieses Zytokins ist auf aktivierte T-Zellen beschränkt. [bereitgestellt von RefSeq, Juli 2008], Funktion: Stimuliert die Freisetzung von Tumornekrosefaktor alpha und IL-1 beta aus der monozytären Zelllinie THP-1., Online-Information: Eintrag zu Interleukin-17, Ähnlichkeit: Gehört zur IL-17-Familie.

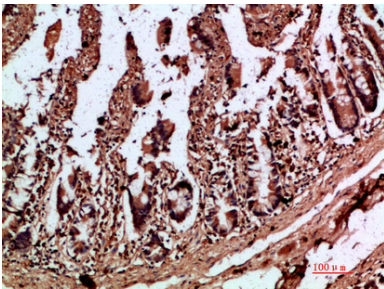
Forschungsbereich

-

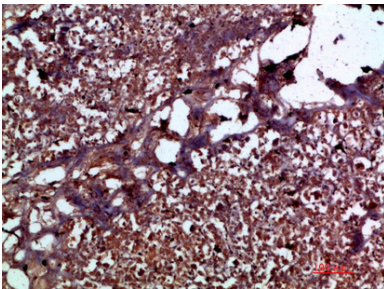
Bilddaten



Immunhistochemische Analyse von in Paraffin eingebettetem menschlichem Kolon, Antikörperverdünnung 1:200



Immunhistochemische Analyse von in Paraffin eingebettetem menschlichem Kolon, Antikörperverdünnung 1:200



Immunhistochemische Analyse von in Paraffin eingebettetem menschlichem Pankreasgewebe, Antikörperverdünnung 1:200