

Produktname: IL-11 Kaninchen-polyklonaler Antikörper**Katalog-Nr.: APRab12487**

Nur für Forschungszwecke.

Zusammenfassung

Beschreibung	polyklonaler Kaninchenantikörper
Host	Kaninchen
Anwendung	IHC, ICC/IF, ELISA
Reaktivität	Mensch, Maus, Ratte
Konjugation	Unkonjugiert
Modifikation	Unverändert
Isotyp	IgG
Klonalität	Polyklonal
Form	Flüssig
Konzentration	1 mg/ml
Lagerung	Aliquotieren und bei -20°C lagern (12 Monate haltbar). Frost/Tau-Zyklen vermeiden.
Versand	Eisbeutel
Puffer	Flüssigkeit in PBS mit 50 % Glycerin, 0,5 % Schutzprotein und 0,02 % Konservierungsmittel vom neuen Typ N.
Aufreinigung	Affinitätsreinigung

Anwendung

Verdünnungsverhältnis IHC 1:100-1:300, ICC/IF 1:50-1:200, ELISA 1:5000-1:10000

tnis

Molekulargewicht

Antigen-Informationen

Genname	IL11
Alternative Namen	IL11; Interleukin-11; IL-11; Adipogenesis inhibitory factor; AGIF; Oprelvekin
Gen-ID	3589.0
SwissProt ID	P20809
Immunogen	Das Antiserum wurde gegen ein synthetisches Peptid, abgeleitet von humanem IL-11, hergestellt. Aminosäurebereich: 27–76

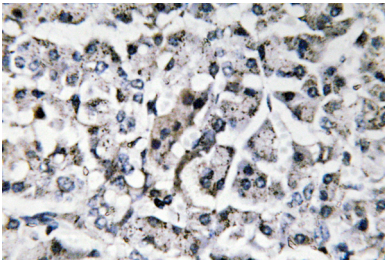
Hintergrund

Das von diesem Gen kodierte Protein gehört zur gp130-Familie der Zytokine. Diese Zytokine fördern die Bildung von aus mehreren Untereinheiten bestehenden Rezeptorkomplexen, die alle mindestens ein Molekül des Transmembran-Signalrezeptors IL6ST (gp130) enthalten. Dieses Zytokin stimuliert nachweislich die T-Zell-abhängige Entwicklung von Immunglobulin-produzierenden B-Zellen. Es unterstützt außerdem die Proliferation hämatopoetischer Stammzellen und Megakaryozyten-Vorläuferzellen. Für dieses Gen wurden alternativ gespleißte Transkriptvarianten gefunden, die für unterschiedliche Isoformen kodieren. [bereitgestellt von RefSeq, Juni 2012], Funktion: Stimuliert direkt die Proliferation hämatopoetischer Stammzellen und Megakaryozyten-Vorläuferzellen und induziert die Megakaryozytenreifung, was zu einer erhöhten Thrombozytenproduktion führt., Online-Informationen: Klinische Informationen zu Neumega, Online-Informationen: Interleukin-11-Eintrag, Pharmazeutikum: Erhältlich unter dem Namen Neumega (Wyeth). Wird zur Prävention schwerer Thrombozytopenie und zur Reduzierung des Bedarfs an Thrombozytentransfusionen nach myelosuppressiver Chemotherapie eingesetzt., Ähnlichkeit: Gehört zur IL-6-Superfamilie.

Forschungsbereich

Zytokin-Zytokinrezeptor-Interaktion; Jak_STAT; Hämatopoetische Zelllinie;

Bilddaten



Immunhistochemische Analyse von IL-11-Antikörpern in Paraffin-eingebettetem menschlichem Pankreasgewebe.