

**Produktname: IGSF4D Kaninchen-Polyclonal-Antikörper****Katalog-Nr.: APRab12456**

Nur für Forschungszwecke.

**Zusammenfassung**

<b>Beschreibung</b>	polyklonaler Kaninchenantikörper
<b>Host</b>	Kaninchen
<b>Anwendung</b>	WB,IHC,ICC/IF,ELISA
<b>Reaktivität</b>	Mensch, Maus, Ratte
<b>Konjugation</b>	Unkonjugiert
<b>Modifikation</b>	Unverändert
<b>Isotyp</b>	IgG
<b>Klonalität</b>	Polyklonal
<b>Form</b>	Flüssig
<b>Konzentration</b>	1 mg/ml
<b>Lagerung</b>	Aliquotieren und bei -20°C lagern (12 Monate haltbar).Frost/Tau-Zyklen vermeiden.
<b>Versand</b>	Eisbeutel
<b>Puffer</b>	Flüssigkeit in PBS mit 50 % Glycerin, 0,5 % Schutzprotein und 0,02 % Konservierungsmittel vom neuen Typ N.
<b>Aufreinigung</b>	Affinitätsreinigung

**Anwendung**

<b>Verdünnungsverhältnis</b>	WB 1:500-1:2000,IHC 1:100-1:300,ICC/IF 1:200-1:1000,ELISA 1:5000-1:20000
<b>Molekulargewicht</b>	47kDa

**Antigen-Informationen**

<b>Genname</b>	CADM2
<b>Alternative Namen</b>	CADM2; IGSF4D; NECL3; Cell adhesion molecule 2; Immunoglobulin superfamily member 4D; IgSF4D; Nectin-like protein 3; NECL-3; Synaptic cell adhesion molecule 2; SynCAM 2
<b>Gen-ID</b>	253559.0
<b>SwissProt ID</b>	Q8N3J6
<b>Immunogen</b>	Das Antiserum wurde gegen ein synthetisches Peptid, abgeleitet von humanem CADM2, hergestellt. Aminosäurebereich: 131–180

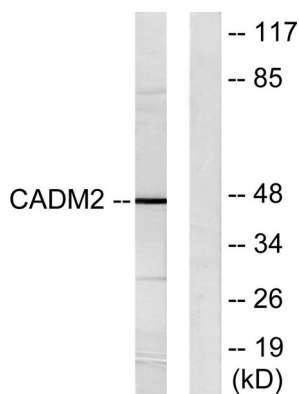
## Hintergrund

Zelladhäsionsmolekül 2 (CADM2) Homo sapiens. Dieses Gen kodiert ein Mitglied der Synaptic Cell Adhesion Molecule 1 (SynCAM)-Familie, die zur Immunglobulin-(Ig)-Superfamilie gehört. Das kodierte Protein besitzt drei Ig-ähnliche Domänen und eine Bindungsstelle für das cytosolische Protein 4.1 nahe dem C-Terminus. Proteine der Protein-4.1-Familie vernetzen Spektrin und interagieren mit anderen Zytoskelettproteinen. Für dieses Gen wurden mehrere Transkriptvarianten gefunden, die verschiedene Isoformen kodieren. [bereitgestellt von RefSeq, Feb. 2012] Ähnlichkeit: Gehört zur Nectin-Familie. Ähnlichkeit: Enthält eine Ig-ähnliche V-Typ-Domäne (Immunglobulin-ähnlich). Ähnlichkeit: Enthält zwei Ig-ähnliche C2-Typ-Domänen (Immunglobulin-ähnlich).

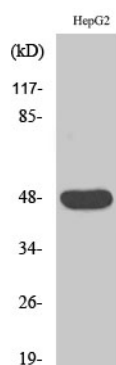
## Forschungsbereich

-

## Bilddaten



Western-Blot-Analyse von Lysaten aus HepG2-Zellen unter Verwendung des CADM2-Antikörpers. Die Spur rechts ist mit dem synthetisierten Peptid blockiert.



Western-Blot-Analyse verschiedener Zellen unter Verwendung des polyklonalen IGSF4D-Antikörpers