

**Produktname: IGSF4C Kaninchen-Polyclonal-Antikörper****Katalog-Nr.: APRab12455**

Nur für Forschungszwecke.

**Zusammenfassung**

<b>Beschreibung</b>	polyklonaler Kaninchenantikörper
<b>Host</b>	Kaninchen
<b>Anwendung</b>	WB,IHC,ICC/IF,ELISA
<b>Reaktivität</b>	Mensch, Maus, Ratte
<b>Konjugation</b>	Unkonjugiert
<b>Modifikation</b>	Unverändert
<b>Isotyp</b>	IgG
<b>Klonalität</b>	Polyklonal
<b>Form</b>	Flüssig
<b>Konzentration</b>	1 mg/ml
<b>Lagerung</b>	Aliquotieren und bei -20°C lagern (12 Monate haltbar).Frost/Tau-Zyklen vermeiden.
<b>Versand</b>	Eisbeutel
<b>Puffer</b>	Flüssigkeit in PBS mit 50 % Glycerin, 0,5 % Schutzprotein und 0,02 % Konservierungsmittel vom neuen Typ N.
<b>Aufreinigung</b>	Affinitätsreinigung

**Anwendung**

<b>Verdünnungsverhältnis</b>	WB 1:500-1:2000,IHC 1:100-1:300,ICC/IF 1:200-1:1000,ELISA 1:10000-1:20000
<b>Molekulargewicht</b>	48kDa

**Antigen-Informationen**

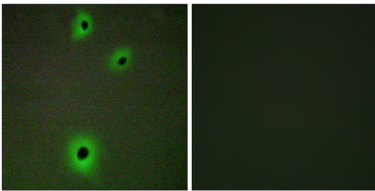
<b>Genname</b>	CADM4
<b>Alternative Namen</b>	CADM4; IGSF4C; NECL4; TSLL2; Cell adhesion molecule 4; Immunoglobulin superfamily member 4C; IgSF4C; Nectin-like protein 4; NECL-4; TSLC1-like protein 2
<b>Gen-ID</b>	199731.0
<b>SwissProt ID</b>	Q8NFZ8
<b>Immunogen</b>	Das Antiserum wurde gegen ein synthetisches Peptid, abgeleitet von humanem CADM4, hergestellt. Aminosäurebereich: 339–388

## Hintergrund

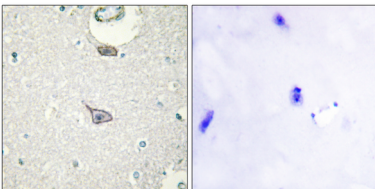
Funktion: Beteiligt an der Zell-Zell-Adhäsion. Besitzt calcium- und magnesiumunabhängige Zell-Zell-Adhäsionsaktivität. Kann Tumorsuppressoraktivität aufweisen. PTM: N-glykosyliert. Ähnlichkeit: Gehört zur Nectin-Familie. Ähnlichkeit: Enthält 1 Ig-ähnliche V-Typ-Domäne (Immunglobulin-ähnlich). Ähnlichkeit: Enthält 2 Ig-ähnliche C2-Typ-Domänen (Immunglobulin-ähnlich). Untereinheit: Monomer und Homodimer. Gewebespezifität: Wird im Gehirn, in der Prostata, in der Niere und einigen anderen Organen exprimiert. Kann Tumorsuppressoraktivität aufweisen., PTM: N-glykosyliert., Ähnlichkeit: Gehört zur Nectin-Familie., Ähnlichkeit: Enthält 1 Ig-ähnliche V-Typ-Domäne (Immunglobulin-ähnlich),., Ähnlichkeit: Enthält 2 Ig-ähnliche C2-Typ-Domänen (Immunglobulin-ähnlich),., Untereinheit: Monomer und Homodimer., Gewebespezifität: Wird im Gehirn, in der Prostata, in der Niere und in einigen anderen Organen exprimiert.

## Forschungsbereich

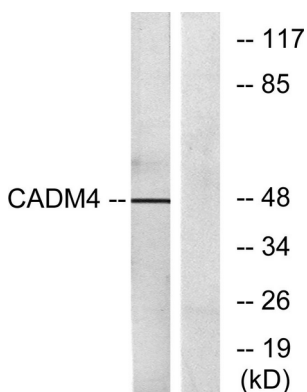
### Bilddaten



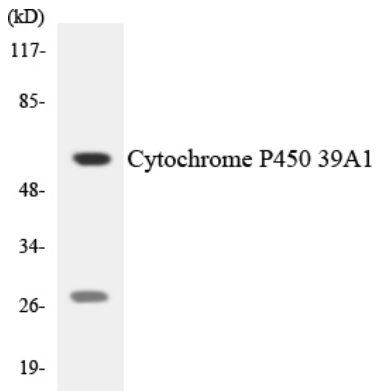
Immunfluoreszenzanalyse von A549-Zellen mit dem CADM4-Antikörper. Das Bild rechts zeigt eine Blockierung mit dem synthetisierten Peptid.



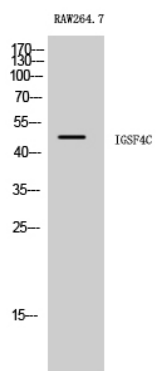
Immunhistochemische Analyse von in Paraffin eingebettetem menschlichem Hirngewebe unter Verwendung des CADM4-Antikörpers. Das Bild rechts zeigt eine Blockierung mit dem synthetisierten Peptid.



Western-Blot-Analyse von Lysaten aus RAW264.7-Zellen unter Verwendung des CADM4-Antikörpers. Die Spur rechts ist mit dem synthetisierten Peptid blockiert.



Western-Blot-Analyse der Lysate aus HeLa-Zellen unter Verwendung des Cytochrom P450 39A1-Antikörpers.



Western-Blot-Analyse von RAW264.7-Zellen unter Verwendung des polyklonalen IGSF4C-Antikörpers