

Produktname: IGFL2 Kaninchen-polyklonaler Antikörper**Katalog-Nr.: APRab12439**

Nur für Forschungszwecke.

Zusammenfassung

Beschreibung	polyklonaler Kaninchenantikörper
Host	Kaninchen
Anwendung	WB,ELISA
Reaktivität	Mensch, Ratte, Maus
Konjugation	Unkonjugiert
Modifikation	Unverändert
Isotyp	IgG
Klonalität	Polyklonal
Form	Flüssig
Konzentration	1 mg/ml
Lagerung	Aliquotieren und bei -20°C lagern (12 Monate haltbar).Frost/Tau-Zyklen vermeiden.
Versand	Eisbeutel
Puffer	Flüssigkeit in PBS mit 50 % Glycerin und 0,02 % Konservierungsmittel vom neuen Typ N.
Aufreinigung	Affinitätsreinigung

Anwendung

Verdünnungsverhältnis WB 1:500-1:2000,ELISA 1:5000-1:20000

tnis

Molekulargewicht 13kDa

Antigen-Informationen

Genname IGFL2 UNQ645/PRO1275

Alternative Namen

Gen-ID 147920.0

SwissProt ID Q6UWQ7

Immunogen Synthetisiertes Peptid, abgeleitet von einem Teilbereich eines menschlichen Proteins
(Aminosäurebereich: 1-50)

Hintergrund

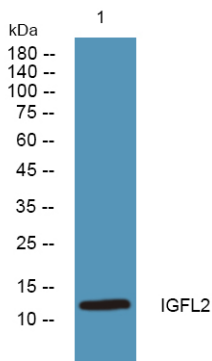
IGF-ähnliches Familienmitglied 2 (IGFL2) Homo sapiens IGFL2 gehört zur Familie der insulinähnlichen Wachstumsfaktoren (IGF;

siehe MIM 147440), einer Gruppe von Signalmolekülen, die eine entscheidende Rolle im zellulären Energiestoffwechsel sowie im Wachstum und der Entwicklung, insbesondere im pränatalen Wachstum, spielen (Ertage et al., 2006 [PubMed 16890402]). [bereitgestellt von OMIM, März 2008], Ähnlichkeit: Gehört zur IGFL-Familie.

Forschungsbereich

-

Bilddaten



Western-Blot-Analyse von Lysaten aus SH-SY5Y-Zellen, IGFL2-Kaninchen-Polyclonal-Antikörper wurde 1:1000 verdünnt, 4 °C über Nacht