
Produktname: IGFBP6 Kaninchen-Polyclonal-Antikörper**Katalog-Nr.: APRab12431**

Nur für Forschungszwecke.

Zusammenfassung

Beschreibung	polyklonaler Kaninchenantikörper
Host	Kaninchen
Anwendung	WB,ELISA
Reaktivität	Mensch, Ratte, Maus
Konjugation	Unkonjugiert
Modifikation	Unverändert
Isotyp	IgG
Klonalität	Polyklonal
Form	Flüssig
Konzentration	1 mg/ml
Lagerung	Aliquotieren und bei -20°C lagern (12 Monate haltbar).Frost/Tau-Zyklen vermeiden.
Versand	Eisbeutel
Puffer	Flüssigkeit in PBS mit 50 % Glycerin, 0,5 % Schutzprotein und 0,02 % Konservierungsmittel vom neuen Typ N.
Aufreinigung	Affinitätsreinigung

Anwendung

Verdünnungsverhältnis	WB 1:500-1:2000,ELISA 1:10000-1:20000
Molekulargewicht	25kDa

Antigen-Informationen

Genname	IGFBP6
Alternative Namen	IGFBP6; IBP6; Insulin-like growth factor-binding protein 6; IBP-6; IGF-binding protein 6; IGFBP-6
Gen-ID	3489.0
SwissProt ID	P24592
Immunogen	Das Antiserum wurde gegen ein synthetisches Peptid hergestellt, das von der internen Region des humanen IGFBP6 abgeleitet ist. Aminosäurebereich: 101–150

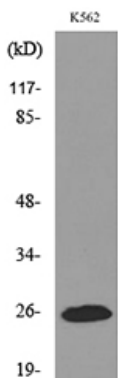
Hintergrund

Funktion: IGF-bindende Proteine verlängern die Halbwertszeit der IGFs und können deren wachstumsfördernde Wirkung in Zellkulturen entweder hemmen oder stimulieren. Sie verändern die Interaktion der IGFs mit ihren Zelloberflächenrezeptoren. PTM: O-glykosidisch gebundene Glykane bestehen aus Hexose (wahrscheinlich Gal), N-Acetylhexosamin (wahrscheinlich GalNAc) und Sialinsäureresten. Die wichtigsten Glykoformen bestehen aus 8–16 Monosacchariden (durch Homologie zu rekombinant in CHO-Zellen exprimiertem IGFBP6). Ähnlichkeit: Enthält eine N-terminale Domäne von IGFBP. Ähnlichkeit: Enthält eine Thyroglobulin-Typ-1-Domäne. Funktion: IGF-bindende Proteine verlängern die Halbwertszeit der IGFs und können deren wachstumsfördernde Wirkung in Zellkulturen entweder hemmen oder stimulieren. Sie verändern die Interaktion von IGFs mit ihren Zelloberflächenrezeptoren. PTM: O-glykosidisch gebundene Glykane bestehen aus Hexose (wahrscheinlich Gal), N-Acetylhexosamin (wahrscheinlich GalNAc) und Sialinsäureresten. Die wichtigsten Glykoformen bestehen aus 8–16 Monosacchariden (durch Homologie zu rekombinant in CHO-Zellen exprimiertem IGFBP6). Ähnlichkeit: Enthält eine N-terminale Domäne von IGFBP. Ähnlichkeit: Enthält eine Thyroglobulin-Typ-1-Domäne.

Forschungsbereich

Neurowissenschaften

Bilddaten



Western-Blot-Analyse von Lysat aus K562-Zellen unter Verwendung des IGFBP6-Antikörpers.



Western-Blot-Analyse von K562-Zellen mit einem polyklonalen IGFBP6-Antikörper. Der Sekundäntikörper wurde 1:20000 verdünnt.