

Produktname: IgD Kaninchen-polyklonaler Antikörper**Katalog-Nr.: APRab12419**

Nur für Forschungszwecke.

Zusammenfassung

Beschreibung	polyklonaler Kaninchenantikörper
Host	Kaninchen
Anwendung	IHC, ICC/IF, ELISA
Reaktivität	Mensch, Ratte, Maus
Konjugation	Unkonjugiert
Modifikation	Unverändert
Isotyp	IgG
Klonalität	Polyklonal
Form	Flüssig
Konzentration	1 mg/ml
Lagerung	Aliquotieren und bei -20°C lagern (12 Monate haltbar). Frost/Tau-Zyklen vermeiden.
Versand	Eisbeutel
Puffer	Flüssigkeit in PBS mit 50 % Glycerin, 0,5 % Schutzprotein und 0,02 % Konservierungsmittel vom neuen Typ N.
Aufreinigung	Affinitätsreinigung

Anwendung

Verdünnungsverhältnis IHC 1:50-1:200, ICC/IF 1:50-1:200, ELISA 1:10000-1:20000

tnis

Molekulargewicht

Antigen-Informationen

Genname	IGHD
Alternative Namen	Ig delta chain C region
Gen-ID	
SwissProt ID	P01880
Immunogen	Synthetisches Peptid aus menschlichem Protein im Aminosäurebereich: 111-160

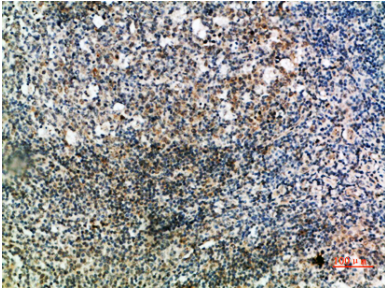
Hintergrund

Ähnlichkeit: Enthält 3 Ig-ähnliche (Immunglobulin-ähnliche) Domänen.

Forschungsbereich

Immunologie

Bilddaten



Immunohistochemische Analyse von in Paraffin eingebettetem menschlichem Tonsillengewebe, Antikörperverdünnung 1:200