

---

**Produktname: IFT1B Kaninchen-Polyclonal-Antikörper****Katalog-Nr.: APRab12410**

Nur für Forschungszwecke.

**Zusammenfassung**

|                      |   |
|----------------------|---|
| <b>Beschreibung</b>  | polyklonaler Kaninchenantikörper  |
| <b>Host</b>          | Kaninchen   |
| <b>Anwendung</b>     | WB,ELISA  |
| <b>Reaktivität</b>   | Mensch, Ratte, Maus   |
| <b>Konjugation</b>   | Unkonjugiert  |
| <b>Modifikation</b>  | Unverändert   |
| <b>Isotyp</b>        | IgG   |
| <b>Klonalität</b>    | Polyklonal  |
| <b>Form</b>          | Flüssig   |
| <b>Konzentration</b> | 1 mg/ml   |
| <b>Lagerung</b>      | Aliquotieren und bei -20°C lagern (12 Monate haltbar).Frost/Tau-Zyklen vermeiden.     |
| <b>Versand</b>       | Eisbeutel   |
| <b>Puffer</b>        | Flüssigkeit in PBS mit 50 % Glycerin und 0,02 % Konservierungsmittel vom neuen Typ N. |
| <b>Aufreinigung</b>  | Affinitätsreinigung   |

**Anwendung**

**Verdünnungsverhältnis** WB 1:500-1:2000,ELISA 1:5000-1:20000

**tnis**

**Molekulargewicht** 52kDa

**Antigen-Informationen**

**Genname** IFIT1B IFIT1L

**Alternative Namen**

**Gen-ID** 439996.0

**SwissProt ID** Q5T764

**Immunogen** Synthetisiertes Peptid, abgeleitet von humanem Protein. Aminosäurebereich: 10–90

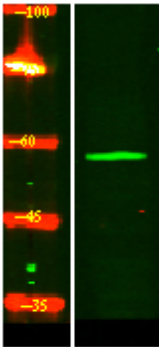
**Hintergrund**

Ähnlichkeit: Gehört zur IFIT-Familie., Ähnlichkeit: Enthält 8 TPR-Wiederholungen., Ähnlichkeit: Gehört zur IFIT-Familie., Ähnlichkeit: Enthält 8 TPR-Wiederholungen.

## Forschungsbereich

-

## Bilddaten



Western-Blot-Analyse der HeLa-Lyse mit primärem Antikörper in einer Verdünnung von 1:1000. Der sekundäre Antikörper wurde in einer Verdünnung von 1:10000 verwendet.