

**Produktname: IFNA2 Kaninchen-polyklonaler Antikörper****Katalog-Nr.: APRab12390**

Nur für Forschungszwecke.

**Zusammenfassung**

<b>Beschreibung</b>	polyklonaler Kaninchenantikörper
<b>Host</b>	Kaninchen
<b>Anwendung</b>	WB,ELISA
<b>Reaktivität</b>	Mensch, Ratte, Maus
<b>Konjugation</b>	Unkonjugiert
<b>Modifikation</b>	Unverändert
<b>Isotyp</b>	IgG
<b>Klonalität</b>	Polyklonal
<b>Form</b>	Flüssig
<b>Konzentration</b>	1 mg/ml
<b>Lagerung</b>	Aliquotieren und bei -20°C lagern (12 Monate haltbar).Frost/Tau-Zyklen vermeiden.
<b>Versand</b>	Eisbeutel
<b>Puffer</b>	Flüssigkeit in PBS mit 50 % Glycerin und 0,02 % Konservierungsmittel vom neuen Typ N.
<b>Aufreinigung</b>	Affinitätsreinigung

**Anwendung**

**Verdünnungsverhältnis** WB 1:500-1:2000,ELISA 1:5000-1:20000

**tnis**

**Molekulargewicht** 20kDa

**Antigen-Informationen**

**Genname** IFNA2

**Alternative Namen**

**Gen-ID** 3440.0

**SwissProt ID** P01563

**Immunogen** Synthetisiertes Peptid, das von einem Teilbereich des menschlichen Proteins abgeleitet ist

**Hintergrund**

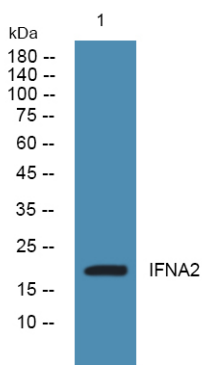
Dieses Gen gehört zum Alpha-Interferon-Gencluster auf Chromosom 9. Das kodierte Protein ist ein Zytokin, das als Reaktion auf Virusinfektionen produziert wird. Die Anwendung der rekombinanten Form dieses Proteins hat sich als wirksam bei der

Linderung der Symptome und der Verkürzung der Dauer einer Erkältung erwiesen. [bereitgestellt von RefSeq, Juni 2011]  
Funktion: IFN-alpha wird von Makrophagen produziert und besitzt antivirale Aktivität. Interferon stimuliert die Produktion zweier Enzyme: einer Proteinkinase und einer Oligoadenylat-Synthetase. Pharmazeutische Anwendung: Erhältlich unter den Namen Roferon-A (Roche) oder Intron-A (Schering-Plough). Wird aufgrund seiner antiproliferativen Wirkung als Krebsmedikament eingesetzt. Polymorphismus: Es existieren drei Formen: Alpha-2a (hier dargestellt), Alpha-2b und Alpha-2c. Ähnlichkeit: Gehört zur Alpha/Beta-Interferon-Familie.

## Forschungsbereich

Zytokin-Zytokinrezeptor-Interaktion; Regulation der Autophagie; Antigenverarbeitung und -präsentation; Toll-Like-Proteine; RIG-I-ähnlicher Rezeptor; Zytoplasmischer DNA-Erkennungsweg; JAK-STAT; Natürliche Killerzellen-vermittelte Zytotoxizität; Autoimmune Schilddrüsenerkrankung;

## Bilddaten



Western-Blot-Analyse von Lysaten aus SW480-Zellen, IFNA2-Kaninchen-Polyclonal-Antikörper wurde 1:1000 verdünnt, 4 °C; über Nacht