

Produktname: IFN21 Kaninchen-polyklonaler Antikörper**Katalog-Nr.: APRab12389**

Nur für Forschungszwecke.

Zusammenfassung

Beschreibung	polyklonaler Kaninchenantikörper
Host	Kaninchen
Anwendung	WB,ELISA
Reaktivität	Mensch, Ratte, Maus
Konjugation	Unkonjugiert
Modifikation	Unverändert
Isotyp	IgG
Klonalität	Polyklonal
Form	Flüssig
Konzentration	1 mg/ml
Lagerung	Aliquotieren und bei -20°C lagern (12 Monate haltbar).Frost/Tau-Zyklen vermeiden.
Versand	Eisbeutel
Puffer	Flüssigkeit in PBS mit 50 % Glycerin und 0,02 % Konservierungsmittel vom neuen Typ N.
Aufreinigung	Affinitätsreinigung

Anwendung

Verdünnungsverhältnis WB 1:500-1:2000,ELISA 1:5000-1:20000

tnis

Molekulargewicht 20kDa

Antigen-Informationen

Genname	IFNA21
Alternative Namen	
Gen-ID	3452.0
SwissProt ID	P01568
Immunogen	Synthetisiertes Peptid, abgeleitet von humanem Protein. Aminosäurebereich: 1–80

Hintergrund

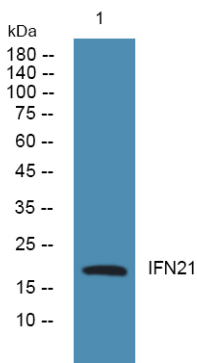
Dieses Gen gehört zum Alpha-Interferon-Gencluster auf dem kurzen Arm von Chromosom 9. Interferone sind Zytokine, die als Reaktion auf Virusinfektionen produziert werden, die Immunantwort vermitteln und die Virusreplikation hemmen. Das kodierte

Protein ist ein Typ-I-Interferon und spielt möglicherweise eine spezifische Rolle bei der antiviralen Reaktion auf das Rötelvirus. [bereitgestellt von RefSeq, Sep. 2011] Funktion: IFN-alpha wird von Makrophagen produziert und besitzt antivirale Aktivität. Interferon stimuliert die Produktion zweier Enzyme: einer Proteinkinase und einer Oligoadenylat-Synthetase. Ähnlichkeit: Gehört zur Alpha/Beta-Interferon-Familie.

Forschungsbereich

Zytokin-Zytokinrezeptor-Interaktion; Regulation der Autophagie; Antigenverarbeitung und -präsentation; Toll-Like-Proteine; RIG-I-ähnlicher Rezeptor; Zytosolischer DNA-Erkennungsweg; JAK-STAT; Natürliche Killerzellen-vermittelte Zytotoxizität; Autoimmune Schilddrüsenerkrankung;

Bilddaten



Western-Blot-Analyse von Lysaten aus SW480-Zellen, IFN21-Kaninchen-Polyclonal-Antikörper wurde 1:1000 verdünnt, 4 °C über Nacht