
Produktname: IFITM3 Kaninchen-Polyclonal-Antikörper**Katalog-Nr.: APRab12383**

Nur für Forschungszwecke.

Zusammenfassung

Beschreibung	polyklonaler Kaninchenantikörper
Host	Kaninchen
Anwendung	WB,ICC/IF,ELISA
Reaktivität	Mensch, Ratte, Maus
Konjugation	Unkonjugiert
Modifikation	Unverändert
Isotyp	IgG
Klonalität	Polyklonal
Form	Flüssig
Konzentration	1 mg/ml
Lagerung	Aliquotieren und bei -20°C lagern (12 Monate haltbar).Frost/Tau-Zyklen vermeiden.
Versand	Eisbeutel
Puffer	Flüssigkeit in PBS mit 50 % Glycerin, 0,5 % Schutzprotein und 0,02 % Konservierungsmittel vom neuen Typ N.
Aufreinigung	Affinitätsreinigung

Anwendung

Verdünnungsverhältnis	WB 1:500-1:2000,ICC/IF 1:200-1:1000,ELISA 1:20000-1:40000
Molekulargewicht	15kDa

Antigen-Informationen

Genname	IFITM3
Alternative Namen	IFITM3; Interferon-induced transmembrane protein 3; Dispanin subfamily A member 2b; DSPA2b; Interferon-inducible protein 1-8U
Gen-ID	10410.0
SwissProt ID	Q01628
Immunogen	Das Antiserum wurde gegen ein synthetisches Peptid, abgeleitet von humanem IFM3, hergestellt. Aminosäurebereich: 1-50

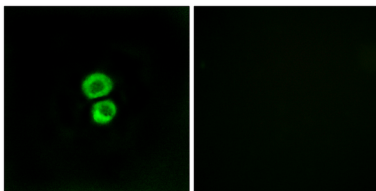
Hintergrund

Das von diesem Gen kodierte Protein ist ein Interferon-induziertes Membranprotein, das zur Immunität gegen das Influenza-A-Virus H1N1, das West-Nil-Virus und das Dengue-Virus beiträgt. Für dieses Gen wurden zwei Transkriptvarianten gefunden, von denen nur eine protein-kodierend ist. Eine weitere Variante, die für eine N-terminal verkürzte Isoform kodiert, wurde beschrieben, deren vollständige Länge jedoch noch nicht bestimmt wurde. [bereitgestellt von RefSeq, Mai 2012], Induktion: Durch Alpha- und Gamma-Interferone., Ähnlichkeit: Gehört zur CD225-Familie.

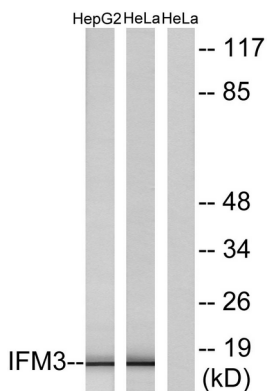
Forschungsbereich

Stammzellen

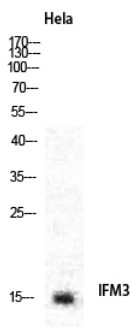
Bilddaten



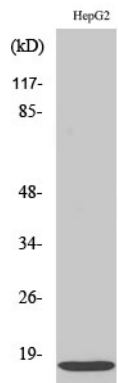
Immunfluoreszenzanalyse von MCF7-Zellen mit dem IFM3-Antikörper. Das Bild rechts zeigt eine Blockierung mit dem synthetisierten Peptid.



Western-Blot-Analyse von Lysaten aus HepG2- und HeLa-Zellen unter Verwendung des IFM3-Antikörpers. Die Spur rechts ist mit dem synthetisierten Peptid blockiert.



Western-Blot-Analyse verschiedener Zellen unter Verwendung des polyklonalen Antikörpers IFITM3 in einer Verdünnung von 1:2000



Western-Blot-Analyse von HeLa-Zellen mit dem polyklonalen Antikörper IFITM3 in einer Verdünnung von 1:2000