
Produktname: IFITM2 Kaninchen-Polyclonal-Antikörper**Katalog-Nr.: APRab12382**

Nur für Forschungszwecke.

Zusammenfassung

Beschreibung	polyklonaler Kaninchenantikörper
Host	Kaninchen
Anwendung	WB,ELISA
Reaktivität	Mensch, Ratte, Maus
Konjugation	Unkonjugiert
Modifikation	Unverändert
Isotyp	IgG
Klonalität	Polyklonal
Form	Flüssig
Konzentration	1 mg/ml
Lagerung	Aliquotieren und bei -20°C lagern (12 Monate haltbar).Frost/Tau-Zyklen vermeiden.
Versand	Eisbeutel
Puffer	Flüssigkeit in PBS mit 50 % Glycerin, 0,5 % Schutzprotein und 0,02 % Konservierungsmittel vom neuen Typ N.
Aufreinigung	Affinitätsreinigung

Anwendung

Verdünnungsverhältnis	WB 1:500-1:2000,ELISA 1:10000-1:20000
Molekulargewicht	15kDa

Antigen-Informationen

Genname	IFITM2
Alternative Namen	IFITM2; Interferon-induced transmembrane protein 2; Dispanin subfamily A member 2c; DSPA2c; Interferon-inducible protein 1-8D
Gen-ID	10581.0
SwissProt ID	Q01629
Immunogen	Das Antiserum wurde gegen ein synthetisches Peptid aus der internen Region des humanen IFITM2 hergestellt. Aminosäurebereich: 1–50

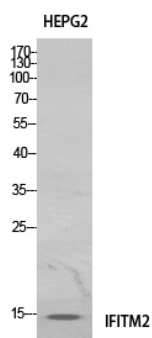
Hintergrund

Induktion: Durch Alpha- und Gamma-Interferone., Ähnlichkeit: Gehört zur CD225-Familie., Induktion: Durch Alpha- und Gamma-Interferone., Ähnlichkeit: Gehört zur CD225-Familie.

Forschungsbereich

-

Bilddaten



Western-Blot-Analyse von HeLa-Zellen mit dem polyklonalen Antikörper IFITM2. Der Antikörper wurde 1:1000 verdünnt. Der Sekundärantikörper wurde 1:20000 verdünnt.