
Produktname: IF3 Kaninchen-polyklonaler Antikörper**Katalog-Nr.: APRab12366**

Nur für Forschungszwecke.

Zusammenfassung

Beschreibung	polyklonaler Kaninchenantikörper
Host	Kaninchen
Anwendung	WB,IHC,ICC/IF,ELISA
Reaktivität	Mensch, Ratte, Maus
Konjugation	Unkonjugiert
Modifikation	Unverändert
Isotyp	IgG
Klonalität	Polyklonal
Form	Flüssig
Konzentration	1 mg/ml
Lagerung	Aliquotieren und bei -20°C lagern (12 Monate haltbar).Frost/Tau-Zyklen vermeiden.
Versand	Eisbeutel
Puffer	Flüssigkeit in PBS mit 50 % Glycerin, 0,5 % Schutzprotein und 0,02 % Konservierungsmittel vom neuen Typ N.
Aufreinigung	Affinitätsreinigung

Anwendung

Verdünnungsverhältnis	WB 1:500-1:2000,IHC 1:100-1:300,ICC/IF 1:50-1:200,ELISA 1:20000-1:40000
Molekulargewicht	30kDa

Antigen-Informationen

Genname	MTIF3
Alternative Namen	MTIF3; DC38; Translation initiation factor IF-3; mitochondrial; IF-3(Mt); IF-3Mt; IF3(mt); IF3mt
Gen-ID	219402.0
SwissProt ID	Q9H2K0
Immunogen	Das Antiserum wurde gegen ein synthetisches Peptid, abgeleitet von humanem MTIF3, hergestellt. Aminosäurebereich: 69–118

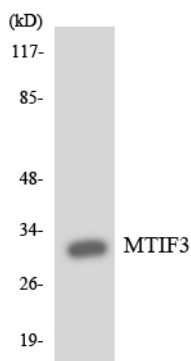
Hintergrund

Dieses Gen kodiert einen Translationsinitiationsfaktor, der an der mitochondrialen Proteinsynthese beteiligt ist. Polymorphismen dieses Gens sind mit dem Ausbruch der Parkinson-Krankheit assoziiert. Alternatives Spleißen führt zu mehreren Transkriptvarianten. Ein Pseudogen dieses Gens befindet sich auf Chromosom 5. [bereitgestellt von RefSeq, Okt. 2009] Funktion: IF-3 bindet an die 28S-ribosomale Untereinheit und verschiebt das Gleichgewicht zwischen 55S-Ribosomen und ihren 39S- und 28S-Untereinheiten zugunsten der freien Untereinheiten. Dadurch erhöht sich die Verfügbarkeit von 28S-Untereinheiten, an denen die Proteinsynthese beginnt. Ähnlichkeit: Gehört zur IF-3-Familie.

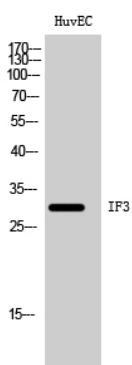
Forschungsbereich

-

Bilddaten



Western-Blot-Analyse der Lysate aus HUVEC-Zellen unter Verwendung des MTIF3-Antikörpers.



Western-Blot-Analyse von HuvEC-Zellen mit IF3-polyklonalem Antikörper (Verdünnung 1:500)