
Produktname: Id4 Kaninchen-Polyclonal-Antikörper**Katalog-Nr.: APRab12349**

Nur für Forschungszwecke.

Zusammenfassung

Beschreibung	polyklonaler Kaninchenantikörper
Host	Kaninchen
Anwendung	WB,IHC,ICC/IF,ELISA
Reaktivität	Mensch, Maus, Ratte
Konjugation	Unkonjugiert
Modifikation	Unverändert
Isotyp	IgG
Klonalität	Polyklonal
Form	Flüssig
Konzentration	1 mg/ml
Lagerung	Aliquotieren und bei -20°C lagern (12 Monate haltbar).Frost/Tau-Zyklen vermeiden.
Versand	Eisbeutel
Puffer	Flüssigkeit in PBS mit 50 % Glycerin, 0,5 % Schutzprotein und 0,02 % Konservierungsmittel vom neuen Typ N.
Aufreinigung	Affinitätsreinigung

Anwendung

Verdünnungsverhältnis	WB 1:500-1:2000,IHC 1:100-1:300,ICC/IF 1:50-1:200,ELISA 1:10000-1:20000
Molekulargewicht	24kDa

Antigen-Informationen

Genname	ID4
Alternative Namen	ID4; BHLHB27; DNA-binding protein inhibitor ID-4; Class B basic helix-loop-helix protein 27; bHLHB27; Inhibitor of DNA binding 4
Gen-ID	3400.0
SwissProt ID	P47928
Immunogen	Das Antiserum wurde gegen ein synthetisches Peptid, abgeleitet von humanem ID4, hergestellt. Aminosäurebereich: 1–50

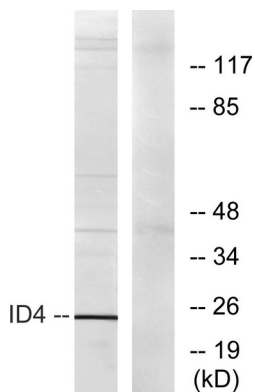
Hintergrund

Dieses Gen kodiert ein Mitglied der ID-Proteinfamilie (Inhibitor der DNA-Bindung). Diese Proteine sind basische Helix-Loop-Helix-Transkriptionsfaktoren, die als Tumorsuppressoren wirken können, aber keine DNA-Bindungsaktivität besitzen. Folglich hängt die Aktivität des kodierten Proteins vom Bindungspartner ab. [bereitgestellt von RefSeq, Dez. 2011], Funktion: ID-Proteine (Inhibitoren der DNA-Bindung) besitzen keine basische DNA-Bindungsdomäne, können aber Heterodimere mit anderen HLH-Proteinen bilden und dadurch die DNA-Bindung hemmen., Ähnlichkeit: Enthält eine basische Helix-Loop-Helix-Domäne (bHLH), Untereinheit: Heterodimer mit anderen HLH-Proteinen.

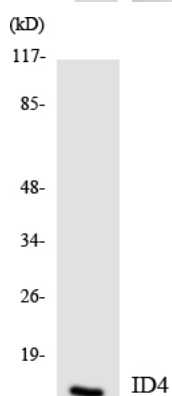
Forschungsbereich

TGF-beta;

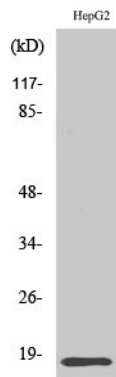
Bilddaten



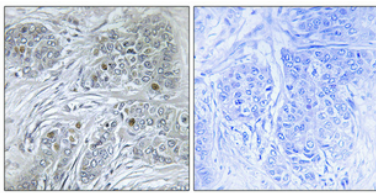
Western-Blot-Analyse von Lysaten aus HepG2-Zellen unter Verwendung des ID4-Antikörpers. Die Spur rechts ist mit dem synthetisierten Peptid blockiert.



Western-Blot-Analyse der Lysate aus HeLa-Zellen unter Verwendung des ID4-Antikörpers.



Western-Blot-Analyse verschiedener Zellen unter Verwendung des polyklonalen Antikörpers Id4 in einer Verdünnung von 1:500.



Immunohistochemische Analyse von in Paraffin eingebettetem menschlichem Brustkrebsgewebe. Der Antikörper wurde 1:100 verdünnt (4 °C, über Nacht). Zur Antigenrückgewinnung wurde Tris-EDTA-Puffer (pH 8,0) unter hohem Druck und hoher Temperatur verwendet. Die Negativkontrolle (rechts) wurde durch Präadsorption des Antikörpers mit Immunogenpeptid erhalten.